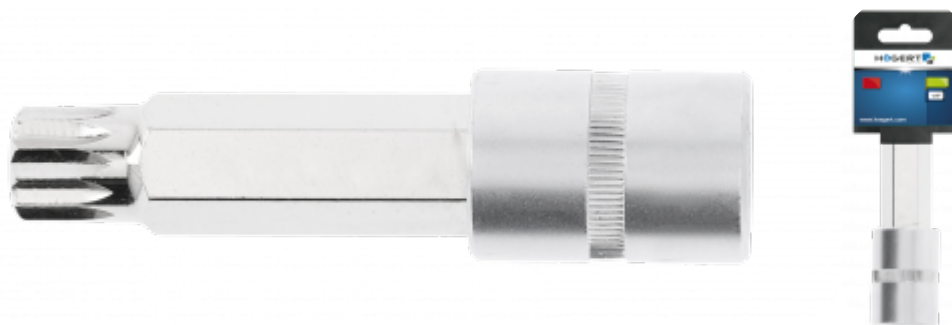


KARTA PRODUKTOWA

Klucz trzpieniowy spline M10 1/2" 100mm



Opis produktu

Niezastąpione narzędzie w warsztacie samochodowym czy mechanicznym

Charakterystyka

- rozmiar 1/2"
- nasadka wykonana z wysokogatunkowej stali stopowej chromowo-wanadowej
- końcówka wykonana z wysokiej jakości stali stopowej S2
- końcówka odkuwana matrycowo
- zgodna z europejską normą DIN 3120
- twardość 58-60 HRC.

Dane techniczne

			
HT1S590	5902801296307	1	8400

Hөгert Technik GmbH, Pariser Platz 6a, 10117 Berlin, Deutschland

Producent/ Manufacturer/ Hersteller/ Произведено для:
PL GTV Poland S.A., ul. Przejazdowa 21 05-800 Pruszków,
Polska/ Poland/ Polen/ Польша

Importer/ Импортёр:
HR GTV Croatia d.o.o.; Kovinska 4s, 10000 Zagreb, Hrvatska

Distributor:
ES GTV España Herrajes, E Iluminación, S.L., Avenida Aragón
308, 46021 Valencia, Spain

CZ GTV Czech Distribution s.r.o., CTPark Ostrava, Na Rovince
879, 720 00 Ostrava Hrabová