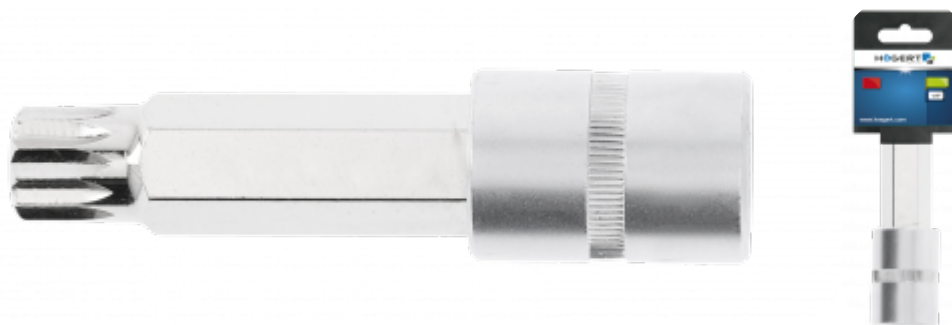


## KARTA PRODUKTOWA

### Klucz trzpieniowy spline M12 1/2" 100mm



#### Opis produktu

Niezastąpione narzędzie w warsztacie samochodowym czy mechanicznym

#### Charakterystyka

- rozmiar 1/2"
- nasadka wykonana z wysokogatunkowej stali stopowej chromowo-wanadowej
- końcówka wykonana z wysokiej jakości stali stopowej S2
- końcówka odkuwana matrycowo
- zgodna z europejską normą DIN 3120
- twardość 58-60 HRC.

#### Dane techniczne

|   |   |   |   |
|---|---|---|---|
|  |  |  |  |
| HT1S592   | 5902801296314   | 1   | 6720  |

Högert Technik GmbH, Pariser Platz 6a, 10117 Berlin, Deutschland

Producent/ Manufacturer/ Hersteller/ Произведено для:  
PL GTV Poland S.A., ul. Przejazdowa 21 05-800 Pruszków,  
Polska/ Poland/ Polen/ Польша

Importer/ Импортёр:  
HR GTV Croatia d.o.o., Kovinska 4s, 10000 Zagreb, Hrvatska

Distributor:  
ES GTV España Herrajes, E Iluminación, S.L., Avenida Aragón  
308, 46021 Valencia, Spain

CZ GTV Czech Distribution s.r.o., CTPark Ostrava, Na Rovince  
879, 720 00 Ostrava Hrabová