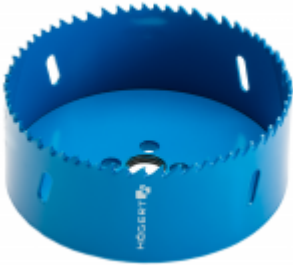


PRODUKTINFORMATIONSBLATT

Bimetall-Lochsägen 68 mm, M42 Stahl



Produktbeschreibung

Zum Bohren von durchlaufenden Öffnungen in: Holz, Kunststoff, GK-Platten, Edelstahl und in anderen Metallen. Verwendung in Ausbaubranche, Industrie, Service und in der Werkstatt. Bei Arbeiten mit Edelstahl, z.B. bei Spülbecken, weisen Lochsägen mit 8 % Kobalt-Zusatz (Stahl M42) eine bedeutend größere Lebensdauer auf (um 50 %) als Lochsägen mit kleinerem Kobalt-Anteil.

Parameter

- Korpus hergestellt aus hochqualitativem legiertem Schnellarbeitsstahl mit einem 8 % Zusatz von Kobalt (Co);
- verwendete veränderliche Verzahnungsdichte ermöglicht das Bohren in Materialien verschiedener Härte;
- Schnitttiefe 38 mm;
- seitliche Öffnungen erleichtern die Beseitigung der ausgeschnittenen Scheibe;
- einfacher und schneller Tausch des Sägeblatts.

Technische Daten

			
HT6D436	5901867165626	1	10

Högert Technik GmbH, Pariser Platz 6a, 10117 Berlin, Deutschland
 Producent/ Manufacturer/ Hersteller/ Произведено для:
 PL GTV Poland S.A., ul. Przejazdowa 21 05-800 Pruszków, Polska/ Poland/ Polen/ Польша
 Importer/ Импортёр:
 HR GTV Croatia d.o.o.; Kovinska 4s, 10000 Zagreb, Hrvatska
 Distributor:
 ES GTV España Herrajes, E Iluminación, S.L., Avenida Aragón 308, 46021 Valencia, Spain
 CZ GTV Czech Distribution s.r.o., CTPark Ostrava, Na Rovince 879, 720 00 Ostrava Hrabová