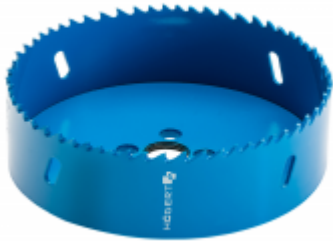


## FICHA DE PRODUCTO

# Broca de corona bimetetal 121 mm, acero M42



### Descripción del Producto

Para perforar agujeros pasantes en madera, materias plásticas, placas de cartón yeso, acero inoxidable y otros metales. Utilizada en el sector de trabajos de acabado, la industria, servicios de reparación y talleres. A la hora de realizar trabajos en acero inoxidable, como en fregaderos, una broca de corona con 8% de cobalto (acero M42) destaca por una vida útil mucho más larga (incremento en un 50%) en comparación con las brocas de corona con menos cobalto en la composición.

### Características

- cuerpo hecho de aleación de acero de corte rápido de alta calidad con un 8% de cobalto añadido (Co);
- taladra acero inoxidable, por ejemplo, los fregaderos, la sierra de corona con un 8% de cobalto añadido (acero M42) muestra la vida útil mucho más larga (aumento de un 50%) en comparación con brocas de corona de menor contenido de cobalto;
- la densidad variable de los dientes utilizados permite perforar en materiales de diferente dureza;
- profundidad de perforación 38 mm;
- las hendiduras laterales facilitan la extracción del disco que queda después de la perforación;
- cambio fácil y rápido de la corona y de la broca guía garantiza la comodidad de uso;
- envasados en cajas de cartón;
- Hace abujeros pasantes en madera, plástico, placas de cartón y yeso, acero inoxidable y otros metales;
- aplicación en trabajos de acabado, industria, servicios y talleres.

### Datos técnicos

			
HT6D452	5901867165725	1	720

Höger Technik GmbH, Pariser Platz 6a, 10117 Berlin, Deutschland  
 Producent/ Manufacturer/ Hersteller/ Произведено для:  
 PL GTV Poland S.A., ul. Przejazdowa 21 05-800 Pruszków, Polska/ Poland/ Polen/ Польша  
 Importer/ Импортёр:  
 HR GTV Croatia d.o.o.; Kovinska 4s, 10000 Zagreb, Hrvatska  
 Distributor:  
 ES GTV España Herrajes, E Iluminación, S.L., Avenida Aragón 308, 46021 Valencia, Spain  
 CZ GTV Czech Distribution s.r.o., CTPark Ostrava, Na Rovince 879, 720 00 Ostrava Hrabová