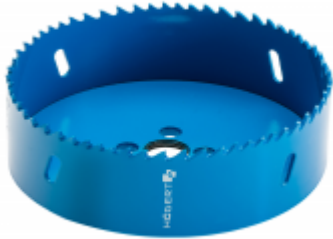


Bi-metal hole saw 127 mm, steel M42



Termékleírás

Fában, műanyagban, gipszkartonban, rozsdamentes acélban és egyéb fémekben történő átmenő furatok készítéséhez. Építőiparban, iparban, a szolgáltatásokban és a műhelyekben egyaránt használható. A rozsdamentes acélnál pl. mosogatóknál történő használatkor a 8% kobalt tartalmú (M42 acél) körkivágó sokkal hosszabb élettartamot mutat (50%-os növekedés) az alacsonyabb kobalt tartalmú körkivágókhoz képest.

Jellemzők

- A ház kiváló minőségű ötvözött gyorsacélból készült z 8% kobalt tartalommal (Co);
- az alkalmazott változó sűrűség fogazat lehetővé teszi különböző keménységű anyagok fúrását;
- a vágási mélység 38 mm;
- az oldalfelületen található nyílások megkönnyítik a fúrásból maradt korong eltávolítását;
- a korona és a fúró gyors és egyszerű cseréje biztosítja a kényelmes használatot;
- kartondobozba pakolva.

Műszaki adatok

			
HT6D453	5901867165732	1	720

Höfert Technik GmbH, Pariser Platz 6a, 10117 Berlin, Deutschland

Producent/ Manufacturer/ Hersteller/ Произведено для:
PL GTV Poland S.A., ul. Przejazdowa 21 05-800 Pruszków, Polska/ Poland/ Polen/ Польша

Importer/ Импортёр:
HR GTV Croatia d.o.o.; Kovinska 4s, 10000 Zagreb, Hrvatska

Distributor:
ES GTV España Herrajes, E Iluminación, S.L., Avenida Aragón 308, 46021 Valencia, Spain

CZ GTV Czech Distribution s.r.o., CTPark Ostrava, Na Rovince 879, 720 00 Ostrava Hrabová