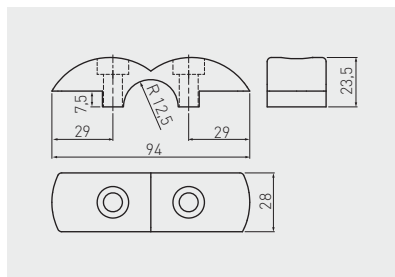


Doppelseitiger Verbinder TH-10
Raccord TH-10 double face
Conector TH-10 de doble cara



MR-TH010-001

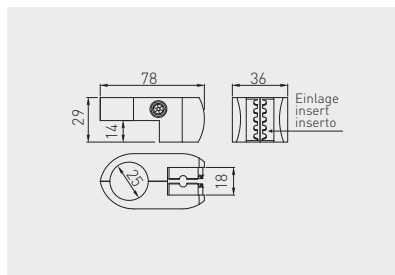
Chrom / chrome / cromado

ZnAl



Empfohlene Glasstärke mit Einlagen: 4-8 mm
Épaisseur de verre recommandée avec inserts: 4-8 mm
Grosor recomendado de vidrio con insertos: 4-8 mm

Verbinder-Set TH-35
Ensemble de raccords TH-35
Juego de conectores TH-35



MR-TH035-KPL

25

Chrom / chrome / cromado

ZnAl



Empfohlene Glasstärke mit Einlagen: 4-8 mm
Épaisseur de verre recommandée avec inserts: 4-8 mm
Grosor recomendado de vidrio con insertos: 4-8 mm