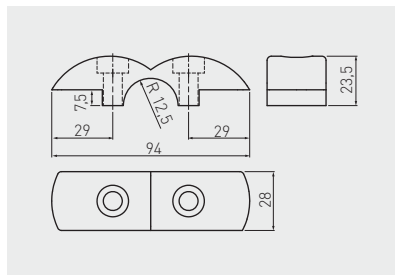


Złącze TH-10 dwustronne
TH-10 connector
Муфта TH-10 двухсторонняя



MR-TH010-001



chrom / chrome / хром

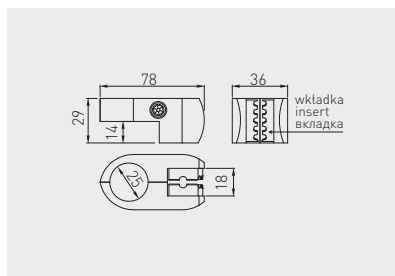


ZnAl



Zalecana grubość szkła z użyciem wkładek: 4-8 mm
Recommended glass thickness with inserts: 4-8 mm
Рекомендуемая толщина стекла с использованием вкладышей: 4-8 мм

Zestaw złączy TH-35
TH-35 set of connectors
Набор муфт TH-35



MR-TH035-KPL



25 mm



chrom / chrome / хром



ZnAl



Zalecana grubość szkła z użyciem wkładek: 4-8 mm
Recommended glass thickness with inserts: 4-8 mm
Рекомендуемая толщина стекла с использованием вкладышей: 4-8 мм