

# SYSTEMY RAMOWE 10/4 mm / FRAME SYSTEMS 10/4 mm / РАМНЫЕ СИСТЕМЫ 10/4 мм

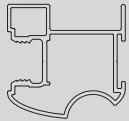
ZASTOSOWANIE / APPLICATION / ПРИМЕНЕНИЕ



PARAMETRY / CHARACTERISTICS / ХАРАКТЕРИСТИКИ



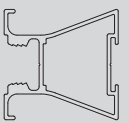
SKŁAD ZESTAWU / SET INCLUDES / КОМПЛЕКТАЦИЯ



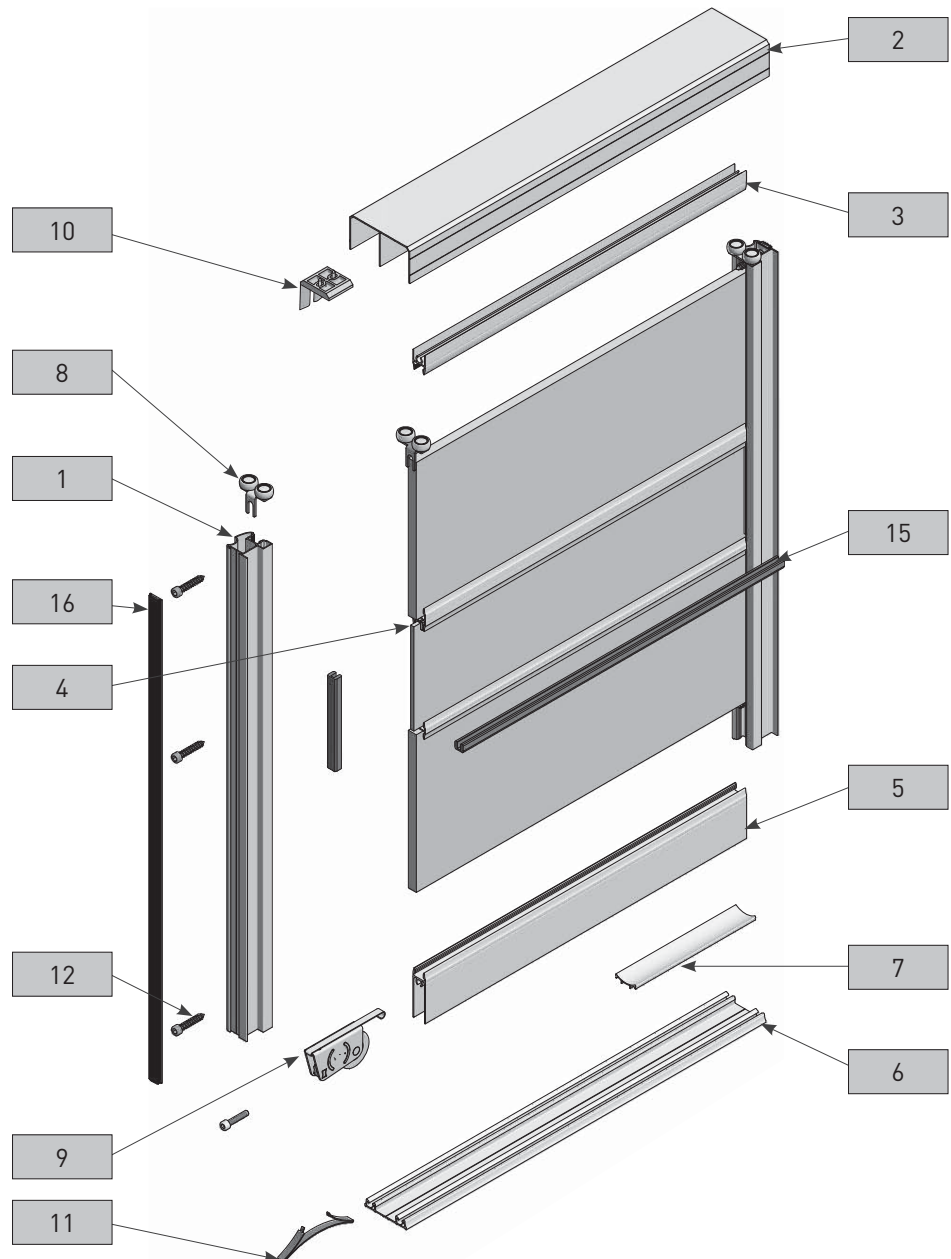
1A  
TORO



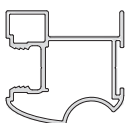
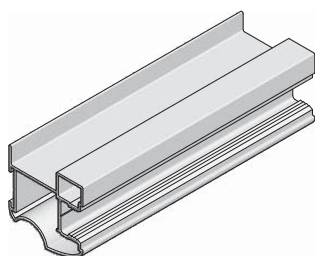
1B  
FALDA






1C  
ARCO



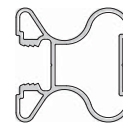
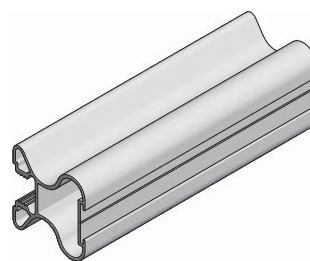
1A






Rączka TORO / Handle TORO /  
Профиль-ручка TORO

		 L mm
A-R10TORO-270-05	●	270
A-R10TORO-270-90	●	270

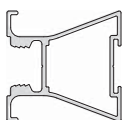
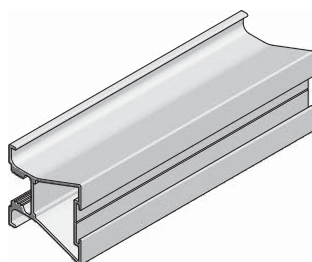
1B






Rączka FALDA / Handle FALDA /  
Профиль-ручка FALDA

		 L mm
A-R10FALDA-270-05	●	270
A-R10FALDA-270-90	●	270

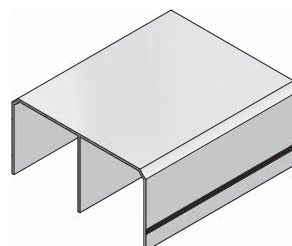
1C






Rączka ARCO / Handle ARCO /  
Профиль-ручка ARCO

		 L mm
A-R10ARCO-270-05	●	305
A-R10ARCO-270-90	●	305

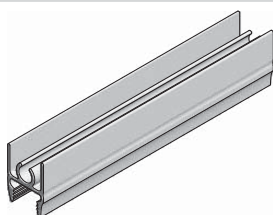
2






Tor górny / Top track / Верхняя направляющая

		 L mm
A-TG-170-05	●	170
A-TG-235-05	●	235
A-TG-300-05	●	300
A-TG-405-05	●	405
A-TG-600-05	●	600
A-TG-170-10	○	170
A-TG-235-10	○	235
A-TG-300-10	○	300
A-TG-405-10	○	405
A-TG-600-10	○	600
A-TG-170-90	●	170
A-TG-235-90	●	235
A-TG-300-90	●	300
A-TG-405-90	●	405
A-TG-600-90	●	600

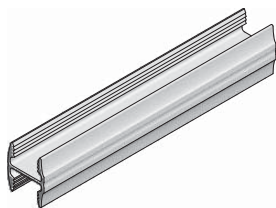
3






Listwa górna 10/4 mm / Top strip 10/4 mm /  
Профиль горизонтальный верхний 10/4 мм

		 L mm
A-LG10-170-05	●	170
A-LG10-235-05	●	235
A-LG10-300-05	●	300
A-LG10-405-05	●	405
A-LG10-600-05	●	600
A-LG10-300-10	○	300
A-LG10-235-90	●	235
A-LG10-300-90	●	300
A-LG10-405-90	●	405
A-LG10-600-90	●	600

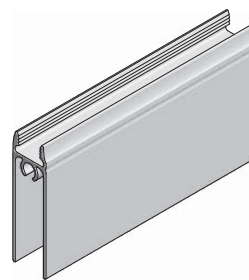
4A






Profil HR 10  
HR 10-profile  
Профиль HR 10

		 L mm
A-HR10-235-05	●	235
A-HR10-300-05	●	300
A-HR10-405-05	●	405
A-HR10-600-05	●	600
A-HR10-300-10	○	300
A-HR10-235-90	●	235
A-HR10-300-90	●	300
A-HR10-600-90	●	600

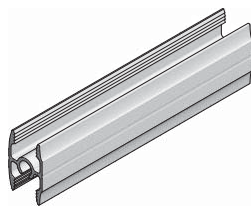
5






Listwa dolna 10/4 mm / Bottom strip 10/4 mm /  
Профиль горизонтальный нижний 10/4 мм

		 L mm
A-LD10-170-05	●	170
A-LD10-235-05	●	235
A-LD10-300-05	●	300
A-LD10-405-05	●	405
A-LD10-600-05	●	600
A-LD10-300-10	○	300
A-LD10-235-90	●	235
A-LD10-300-90	●	300
A-LD10-405-90	●	405
A-LD10-600-90	●	600

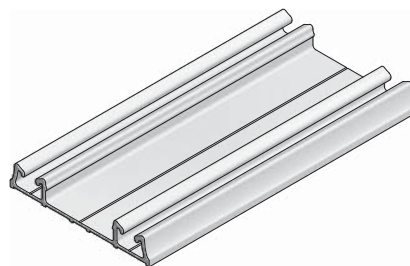
4B






Profil HRS 10 mm z gniazdem  
HRS-profile 10 mm with socket  
Профиль HRS 10 мм с гнездом

		 L mm
A-HRS10-170-05	●	170
A-HRS10-300-05	●	300
A-HRS10-405-05	●	405
A-HRS10-600-05	●	600
A-HRS10-300-90	●	300

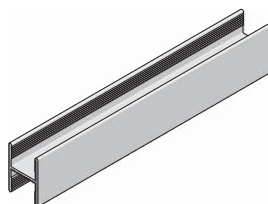
6A






Tor dolny PRO  
Bottom track PRO  
Нижняя направляющая PRO

		 L mm
A-TDPRO-170-05	●	170
A-TDPRO-235-05	●	235
A-TDPRO-300-05	●	300
A-TDPRO-405-05	●	405
A-TDPRO-600-05	●	600
A-TDPRO-170-10	○	170
A-TDPRO-235-10	○	235
A-TDPRO-300-10	○	300
A-TDPRO-405-10	○	405
A-TDPRO-600-10	○	600
A-TDPRO-170-90	●	170
A-TDPRO-235-90	●	235
A-TDPRO-300-90	●	300
A-TDPRO-405-90	●	405
A-TDPRO-600-90	●	600

4C

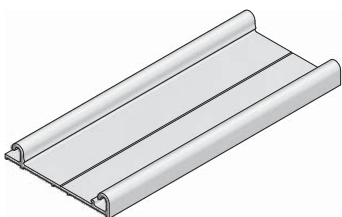


Profil HR 10FL  
HR 10FL-profile  
Профиль HR 10FL




		 L mm
A-HR10FL-300-05	●	300
A-HR10FL-300-10	○	300
A-HR10FL-300-90	●	300



6B






Tor dolny EVO  
Bottom track EVO  
Нижняя направляющая EVO

		 L mm
A-TDEVO-170-05	●	170
A-TDEVO-235-05	●	235
A-TDEVO-300-05	●	300
A-TDEVO-405-05	●	405
A-TDEVO-600-05	●	600
A-TDEVO-170-10	○	170
A-TDEVO-235-10	○	235
A-TDEVO-300-10	○	300
A-TDEVO-405-10	○	405
A-TDEVO-600-10	○	600
A-TDEVO-170-90	●	170
A-TDEVO-235-90	●	235
A-TDEVO-300-90	●	300
A-TDEVO-405-90	●	405
A-TDEVO-600-90	●	600

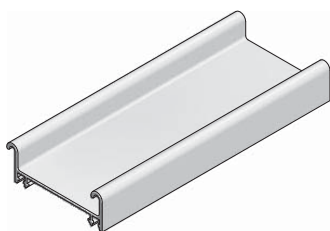
7A






Maskownica PRO  
Masking cover PRO  
Декоративная накладка PRO

		 L mm
A-MPRO-170-05	●	170
A-MPRO-235-05	●	235
A-MPRO-300-05	●	300
A-MPRO-405-05	●	405
A-MPRO-170-10	○	170
A-MPRO-235-10	○	235
A-MPRO-300-10	○	300
A-MPRO-405-10	○	405
A-MPRO-170-90	●	170
A-MPRO-235-90	●	235
A-MPRO-300-90	●	300
A-MPRO-405-90	●	405

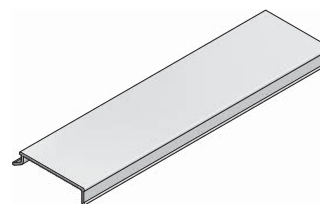
6C






Tor dolny EVO 2  
Bottom track EVO 2  
Нижняя направляющая EVO 2

		 L mm
A-TDEV02-170-05	●	170
A-TDEV02-235-05	●	235
A-TDEV02-300-05	●	300
A-TDEV02-405-05	●	405
A-TDEV02-600-05	●	600
A-TDEV02-170-90	●	170
A-TDEV02-235-90	●	235
A-TDEV02-300-90	●	300
A-TDEV02-405-90	●	405
A-TDEV02-600-90	●	600

7B



Maskownica EVO / Masking cover EVO /  
Декоративная накладка EVO

		 L mm
A-MEVO-170-05	●	170
A-MEVO-235-05	●	235
A-MEVO-300-05	●	300
A-MEVO-405-05	●	405
A-MEVO-170-10A	○	170
A-MEVO-235-10A	○	235
A-MEVO-300-10A	○	300
A-MEVO-405-10	○	405
A-MEVO-170-90	●	170
A-MEVO-235-90	●	235
A-MEVO-300-90	●	300
A-MEVO-405-90	●	405

8



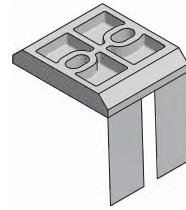
Prowadnik górny 10 mm  
Top roller 10 mm  
Верхний ролик 10 мм



A-PGR-10S\*

\* Brak wkrętów w zestawie.  
\* Screws not included.  
\* В комплект не входят винты.

10

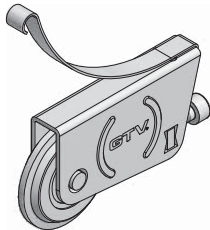


Pozycjoner górny  
Top positioner  
Верхний стопор



A-PTG

9A

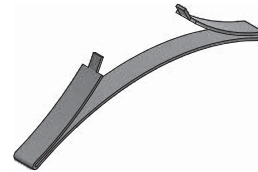


Wózek dolny PRO – rama  
Bottom roller PRO – frame  
Нижний ролик PRO – для рамной системы



A-WDR-PRO

11

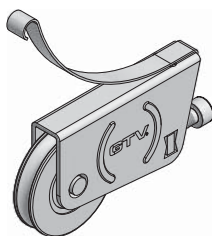


Pozycjoner dolny (opcja dla toru PRO)  
Bottom positioner (option for track PRO)  
Стопор нижний (вариант для направляющей PRO)



A-PTD

9B

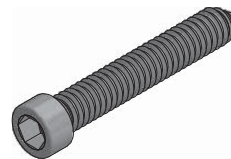


Wózek dolny EVO – rama  
Bottom roller EVO – frame  
Нижний ролик EVO – для рамной системы



A-WDR-EVO

12

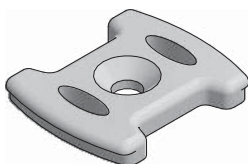


Błachowkręt 6,3 x 32 / Steel metal screw 6,3 x 32 /  
Сборочный винт 6,3 x 32



A-B63-32

13

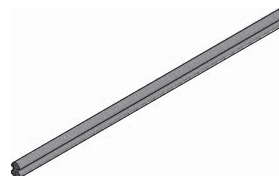


Klips do mocowania toru dolnego EVO 2  
 Mounting clip for bottom track EVO 2  
 Клипса для крепления нижней направляющей EVO 2



A-ZAT-TDEV02

14

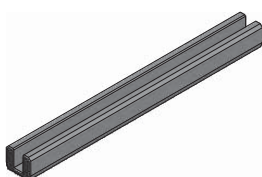


Uszczelka toru dolnego EVO 2  
 Gasket for EVO 2 track  
 Уплотнитель для нижней направляющей EVO 2



A-USZCZ-TDEV02

15A

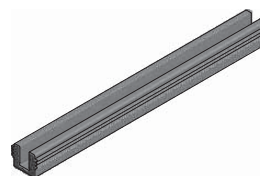


Uszczelka typ U, średnio twarda  
 Gasket U, medium hard  
 Уплотнитель тип U, средней твердости



A-USZCZ-U4

15B

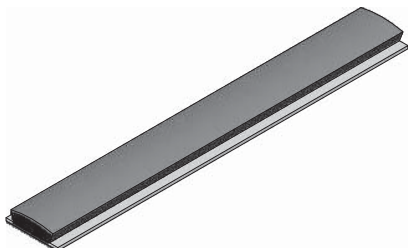


Uszczelka typ CH, miękka  
 Seal type CH, soft  
 Уплотнитель типа CH, мягкий



A-USZCZ-CHM4

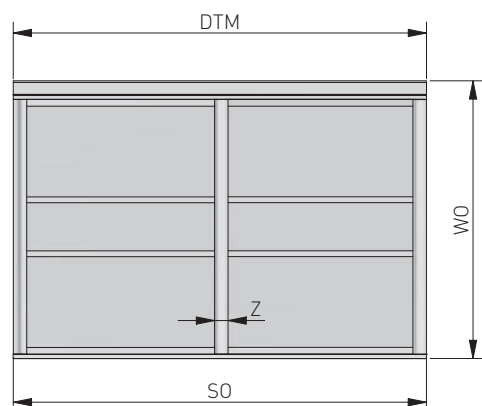
16



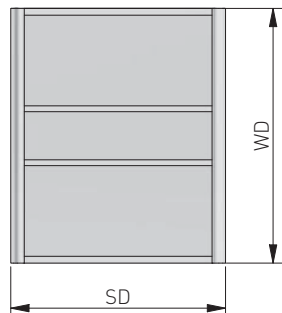
Szczotka odbojowa 14,5 x 4 / Buffer strip 14,5 x 4 /  
 Буферная щётка 14,5 x 4

A-SO-145X4	
A-SO-145X4-10	
A-SO-145X4-20	

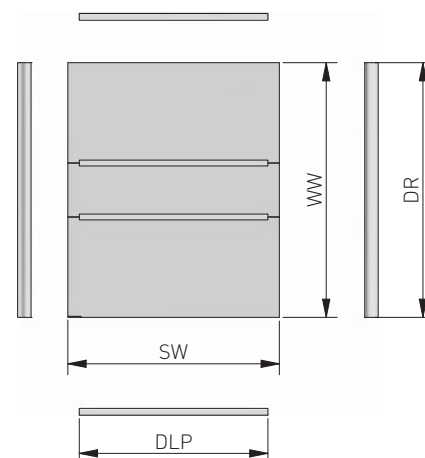
Wymiary światła otworu  
Opening dimensions  
Размеры проема



Wymiary drzwi  
Door dimensions  
Размеры дверей



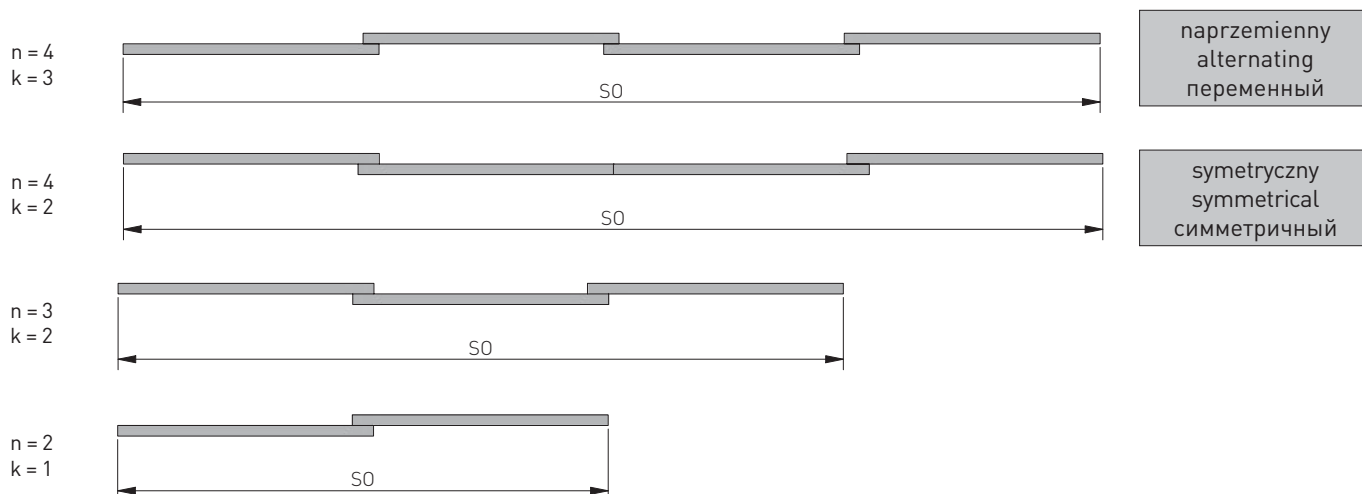
Wymiary wypełnienia i profili  
Dimensions of fillings and profiles  
Размеры наполнения и профилей



**OZNACZENIA / DESIGNATIONS / ОБОЗНАЧЕНИЯ**

- SO – szerokość otworu / opening width / ширина проема
- WO – wysokość otworu / opening height / высота проема
- DSO – długość szczotki odbojowej / buffer strip length / длина буферной щетки
- DSP – długość szczotki przeciwkurzowej / anti-dust strip length / длина противопылевой щетки
- DTM – długość torów i maskownic / length of tracks and covers / длина направляющих и декоративных накладок
- SD – szerokość drzwi / door width / ширина двери
- WD – wysokość drzwi / door height / высота двери
- k – ilość zakładek / number of overlaps / количество перехлестов
- Z – szerokość zakładki / overlap width / ширина перехлеста
- n – liczba drzwi / number of doors / количество дверей
- SW – szerokość wypełnienia / width of filling / ширина наполнения
- WW – wysokość wypełnienia / height of filling / высота наполнения
- DLP – długość listew poziomych / length of horizontal strips / длина горизонтальных профилей
- DR – długość rączek / length of handles / длина профиль-ручки

**LICZBA SKRZYDEŁ / NUMBER OF DOORS / КОЛИЧЕСТВО ДВЕРЕЙ**



Długość toru dolnego i górnego oraz maskownicy / Length of bottom and top track and cover / Длина верхней и нижней направляющих и декоративной накладки	
DTM = SO	

Wymiary drzwi / Door dimensions / Размеры дверей		
Wysokość drzwi / Door height / Высота двери	Tor EVO/PRO	Tor EVO 2
	WD = WO - 40	WD = WO - 46

Długości szczotek / Strip lengths / Длина щеток	
Długość szczotki odbojowej / Buffer strip length / Длина буферной щетки	D <sub>so</sub> = WD
Długość szczotki przeciwkurzowej / Anti-dust strip length / Длина противопылевой щетки	D <sub>sp</sub> = WD - 20

**Przy wypełnieniach łączonych należy uwzględnić wymiary profili H. W obliczeniach uwzględniono luz dla wypełnień płytowych do 2 mm. / For combined fillings, check the dimension of H profiles. 2 mm clearance gap is included in the calculation. / При комбинированном исполнении следует учитывать размеры профиля H. При расчетах учтен зазор для панелей до 2 мм.**

	<b>TORO</b>
---	-------------

Obliczenia szerokości drzwi ze szczotką odbojową / Width calculation for door with buffer strip / Расчет ширины двери с буферной щеткой				
Szerokość zakładki / Overlap width / Ширина перехлеста	Z = 32 mm			Wzór ogólny / General formula / Общая формула
Liczba skrzydeł / Number of doors / Количество дверей	n = 2	n = 3	n = 4	
Liczba zakładek / Number of overlaps / Количество перехлестов	k = 1	k = 2	k = 2	k = 3
Uproszczony wzór / Simplified formula / Упрощенная формула	$SD = \frac{[SO + 29]}{2}$	$SD = \frac{[SO + 61]}{3}$	$SD = \frac{[SO + 61]}{4}$	$SD = \frac{[SO + 93]}{4}$

Obliczenia szerokości drzwi bez szczotki odbojowej / Calculations for door without buffer strip / Расчет ширины двери без буферной щетки				
Szerokość zakładki / Overlap width / Ширина перехлеста	Z = 32 mm			Wzór ogólny / General formula / Общая формула
Liczba skrzydeł / Number of doors / Количество дверей	n = 2	n = 3	n = 4	
Liczba zakładek / Number of overlaps / Количество перехлестов	k = 1	k = 2	k = 2	k = 3
Uproszczony wzór / Simplified formula / Упрощенная формула	$SD = \frac{[SO + 32]}{2}$	$SD = \frac{[SO + 64]}{3}$	$SD = \frac{[SO + 64]}{4}$	$SD = \frac{[SO + 96]}{4}$

Wymiary wypełnienia / Filling dimensions / Размеры наполнения	
Szerokość wypełnienia #10 mm / Width of filling #10 mm / Ширина наполнения #10 mm	SW <sub>10</sub> = SD - 45
Wysokość wypełnienia #10 mm / Height of filling #10 mm / Высота наполнения #10 mm	WW <sub>10</sub> = WD - 60
Szerokość wypełnienia ze szkła #4 mm / Width of pane filling #4 mm / Ширина наполнения из стекла #4 mm	SW <sub>4</sub> = SD - 48
Wysokość wypełnienia ze szkła #4 mm / Height of pane filling #4 mm / Высота наполнения из стекла #4 mm	WW <sub>4</sub> = WD - 61

Długości profili aluminiowych / Lengths of aluminium profiles / Длины алюминиевых профилей	
Długość listew poziomych / Length of horizontal strips / Длина горизонтальных профилей	DLP = SD - 62
Długość rączek / Length of handles / Длина профиль-ручки	DR = WD







# FALDA

Obliczenia szerokości drzwi ze szcztoką odbojową / Width calculation for door with buffer strip /  
Расчет ширины двери с буферной щеткой

Szerokość zakładki / Overlap width / Ширина перехлеста	Z = 31 mm				Wzór ogólny / General formula / Общая формула
Liczba skrzydeł / Number of doors / Количество дверей	n = 2	n = 3	n = 4		$SD = \frac{(SO - 3 + k \times Z)}{n}$
Liczba załadek / Number of overlaps / Количество перехлестов	k = 1	k = 2	k = 2	k = 3	
Uproszczony wzór / Simplified formula / Упрощенная формула	$SD = \frac{(SO + 28)}{2}$	$SD = \frac{(SO + 59)}{3}$	$SD = \frac{(SO + 59)}{4}$	$SD = \frac{(SO + 90)}{4}$	

Obliczenia szerokości drzwi bez szcztoki odbojowej / Calculations for door without buffer strip /  
Расчет ширины двери без буферной щетки

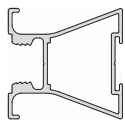
Szerokość zakładki / Overlap width / Ширина перехлеста	Z = 31 mm				Wzór ogólny / General formula / Общая формула
Liczba skrzydeł / Number of doors / Количество дверей	n = 2	n = 3	n = 4		$SD = \frac{(SO + k \times Z)}{n}$
Liczba załadek / Number of overlaps / Количество перехлестов	k = 1	k = 2	k = 2	k = 3	
Uproszczony wzór / Simplified formula / Упрощенная формула	$SD = \frac{(SO + 31)}{2}$	$SD = \frac{(SO + 62)}{3}$	$SD = \frac{(SO + 62)}{4}$	$SD = \frac{(SO + 93)}{4}$	

Wymiary wypełnienia / Filling dimensions / Размеры наполнения

Szerokość wypełnienia #10 mm / Width of filling #10 mm / Ширина наполнения #10 mm	$SW_{10} = SD - 43$
Wysokość wypełnienia #10 mm / Height of filling #10 mm / Высота наполнения #10 mm	$WW_{10} = WD - 60$
Szerokość wypełnienia ze szkła #4 mm / Width of pane filling #4 mm / Ширина наполнения из стекла #4 mm	$SW_4 = SD - 46$
Wysokość wypełnienia ze szkła #4 mm / Height of pane filling #4 mm / Высота наполнения из стекла #4 mm	$WW_4 = WD - 61$

Długości profili aluminiowych / Lengths of aluminium profiles / Длины алюминиевых профилей

Długość listew poziomych / Length of horizontal strips / Длина горизонтальных профилей	$DLP = SD - 60$
Długość rączek / Length of handles / Длина профиль-ручки	$DR = WD$



## ARCO

Obliczenia szerokości drzwi ze szcztoką odbojową / Width calculation for door with buffer strip /  
Расчет ширины двери с буферной щеткой

Szerokość zakładki / Overlap width / Ширина перехлеста	Z = 31 mm				Wzór ogólny / General formula / Общая формула
Liczba skrzydeł / Number of doors / Количество дверей	n = 2	n = 3	n = 4		$SD = \frac{(SO - 3 + k \times Z)}{n}$
Liczba załadek / Number of overlaps / Количество перехлестов	k = 1	k = 2	k = 2	k = 3	
Uproszczony wzór / Simplified formula / Упрощенная формула	$SD = \frac{(SO + 28)}{2}$	$SD = \frac{(SO + 59)}{3}$	$SD = \frac{(SO + 59)}{4}$	$SD = \frac{(SO + 90)}{4}$	

Obliczenia szerokości drzwi bez szcztoki odbojowej / Calculations for door without buffer strip /  
Расчет ширины двери без буферной щетки

Szerokość zakładki / Overlap width / Ширина перехлеста	Z = 31 mm				Wzór ogólny / General formula / Общая формула
Liczba skrzydeł / Number of doors / Количество дверей	n = 2	n = 3	n = 4		$SD = \frac{(SO + k \times Z)}{n}$
Liczba załadek / Number of overlaps / Количество перехлестов	k = 1	k = 2	k = 2	k = 3	
Uproszczony wzór / Simplified formula / Упрощенная формула	$SD = \frac{(SO + 31)}{2}$	$SD = \frac{(SO + 62)}{3}$	$SD = \frac{(SO + 62)}{4}$	$SD = \frac{(SO + 93)}{4}$	

Wymiary wypełnienia / Filling dimensions / Размеры наполнения

Szerokość wypełnienia #10 mm / Width of filling #10 mm / Ширина наполнения #10 mm	$SW_{10} = SD - 43$
Wysokość wypełnienia #10 mm / Height of filling #10 mm / Высота наполнения #10 mm	$WW_{10} = WD - 60$
Szerokość wypełnienia ze szkła #4 mm / Width of pane filling #4 mm / Ширина наполнения из стекла #4 mm	$SW_4 = SD - 46$
Wysokość wypełnienia ze szkła #4 mm / Height of pane filling #4 mm / Высота наполнения из стекла #4 mm	$WW_4 = WD - 61$

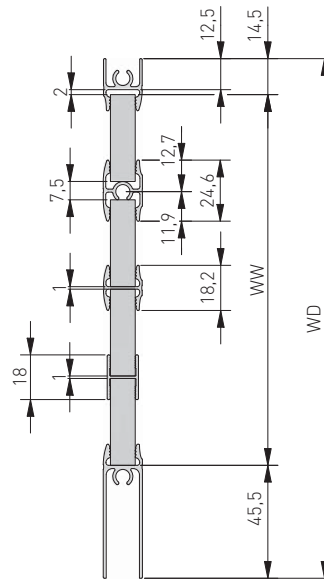
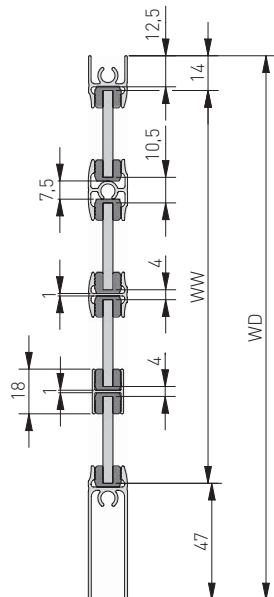
Długości profili aluminiowych / Lengths of aluminium profiles / Длины алюминиевых профилей

Długość listew poziomych / Length of horizontal strips / Длина горизонтальных профилей	$DLP = SD - 60$
Długość rączek / Length of handles / Длина профиль-ручки	$DR = WD$

PROFIL HRS 10

PROFIL HR 10

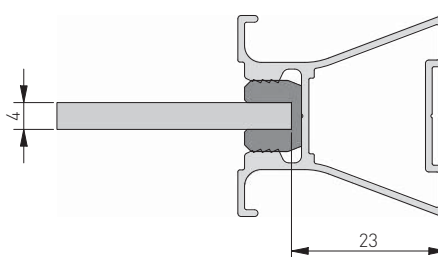
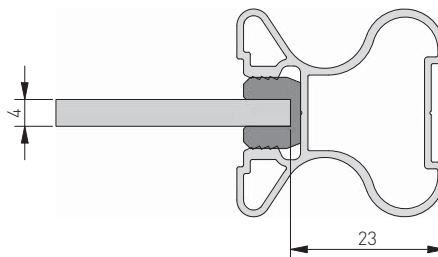
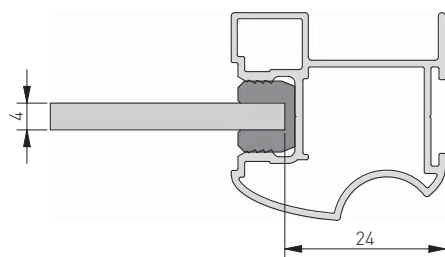
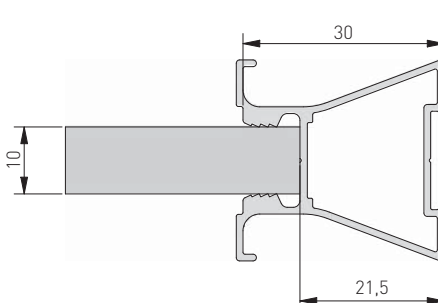
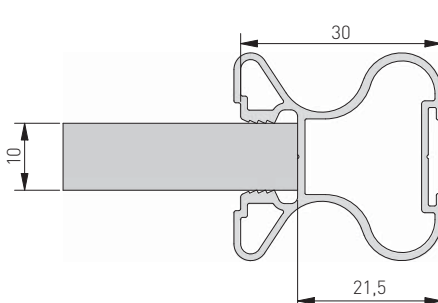
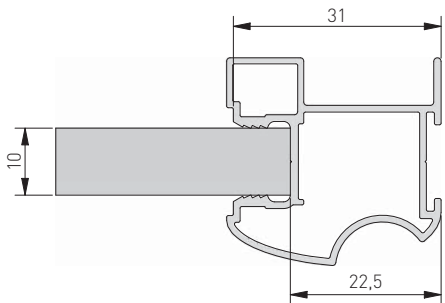
PROFIL HR 10FL



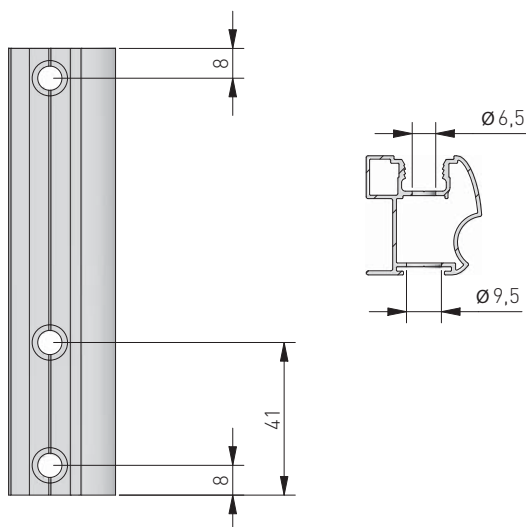
TORO

FALDA

ARCO

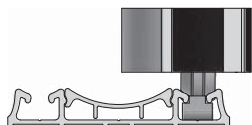


Rozmieszczenie otworów montażowych  
Arrangement of fixing holes  
Схема расположения монтажных отверстий

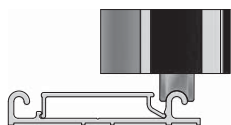


Dostępne tory  
Tracks available  
Доступные направляющие

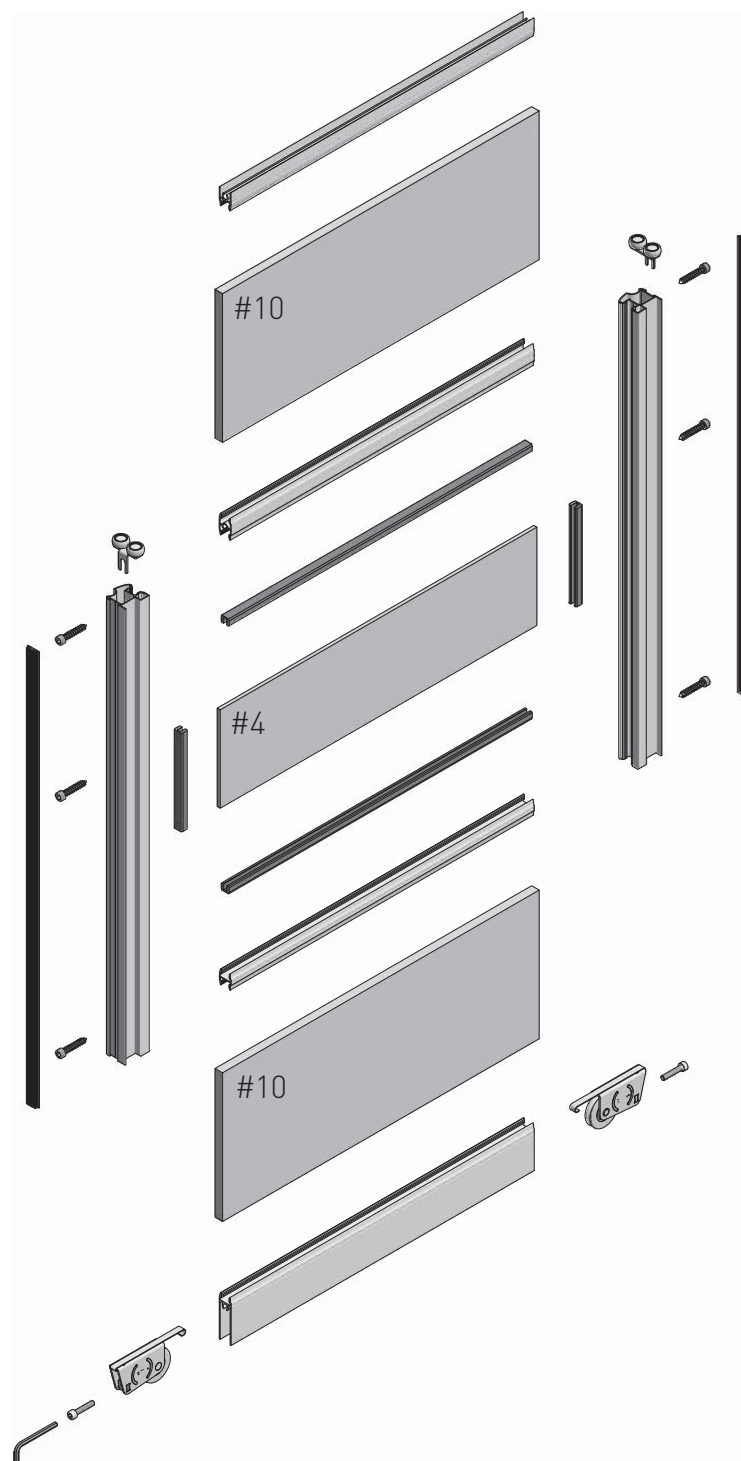
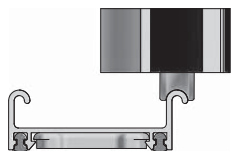
A-TDPRO



A-TDEVO



A-TDEVO2

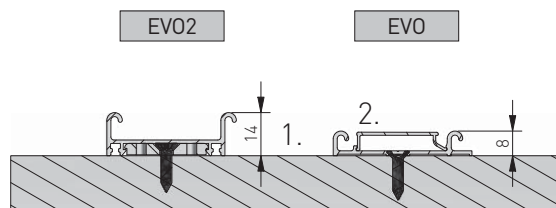
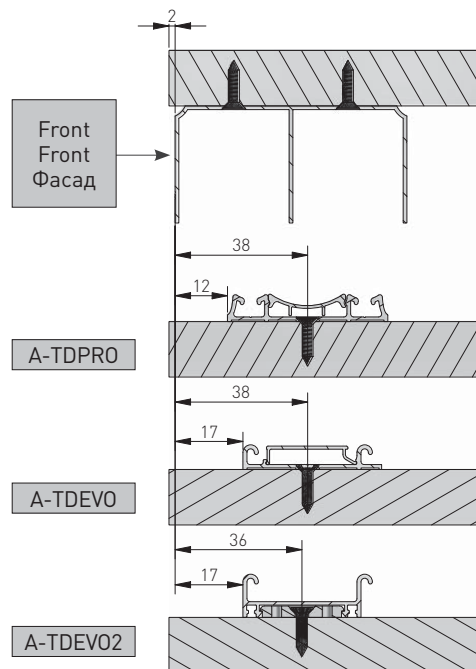


Blachowkręty 6,3 x 40 (do skręcania rączki z listwą dolną) dostarczane są w zestawach wózków dolnych (2 szt.). Pozostałe części ramy skręcić za pomocą wkrętów 6,3 x 32, Indeks: A-B63-32

The screws 6,3 x 40 (for fixing the handle to the bottom strip) are delivered with the sets of the bottom rollers (2 pcs.). The other parts of the frame should be fastened with the screws 6,3 x 32. Index: A-B63-32

В комплекте с нижними роликами идут винты 6,3 x 40 (2 шт.) для крепления профиль-ручки к нижнему горизонтальному профилю. Для крепления всех оставшихся элементов подвесной системы подойдут саморезы 6,3 x 32. Артикул: A-B63-32

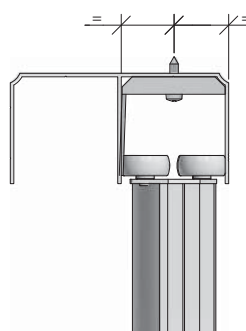
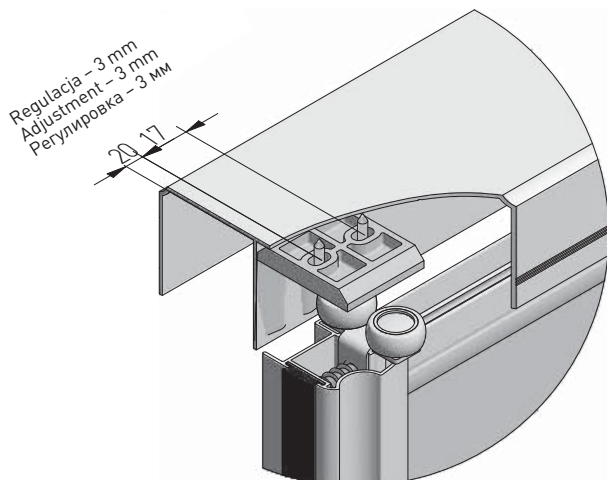




1. Zwróć uwagę na prawidłowy kierunek montażu toru.  
Pay attention to the correct direction of the installation of tracks.  
Следует обратить внимание на направление установки направляющей.
2. Zwróć uwagę na prawidłowy kierunek i zapięcie maskownicy.  
Pay attention to the correct direction and attachment of cover.  
Следует обратить внимание на направление и зажим декоративной накладки.

MONTAŻ POZYCJONERA W TORZE GÓRNYM LUB W TORZE DOLNYM / INSTALLATION OF POSITIONER IN TOP TRACK OR IN BOTTOM TRACK / УСТАНОВКА СТОПОРА В ВЕРХНЕЙ ИЛИ НИЖНЕЙ НАПРАВЛЯЮЩЕЙ

Dla toru dolnego EVO – montujemy zawsze pozycjoner górny. Dla toru dolnego PRO – montujemy do wyboru pozycjoner górny lub pozycjoner dolny.  
For the bottom track EVO – mount always the top positioner. For the bottom track PRO – mount the top positioner or the bottom positioner.  
Для нижней направляющей EVO всегда устанавливается верхний стопор. Для нижней направляющей PRO устанавливается по выбору верхний или нижний стопор.



Wsunąć pozycjoner przed zamontowaniem toru i wstawieniem skrzydła.  
Pull out the positioner before mounting the track and installing the door.  
Установить стопор перед сборкой направляющей и установкой двери.

