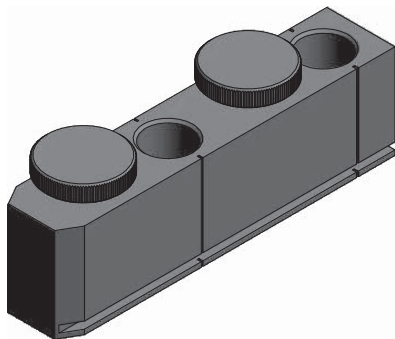


Ręczny przyrząd wiertarski z dociskiem
Hand drilling tool with downforce
Ручной сверлильный кондуктор с зажимом

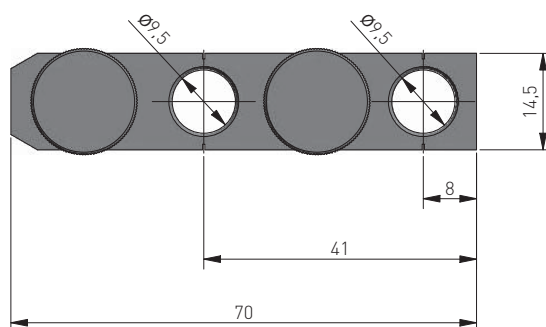
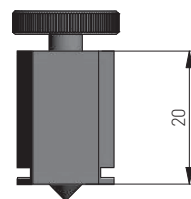
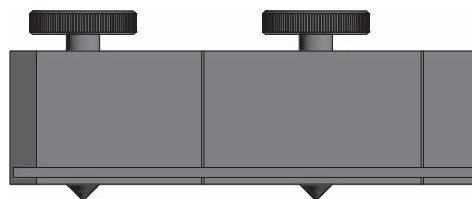
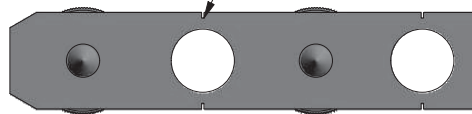


Ręczny przyrząd wiertarski z dociskiem
Hand drilling tool with downforce
Ручной сверлильный кондуктор с зажимом



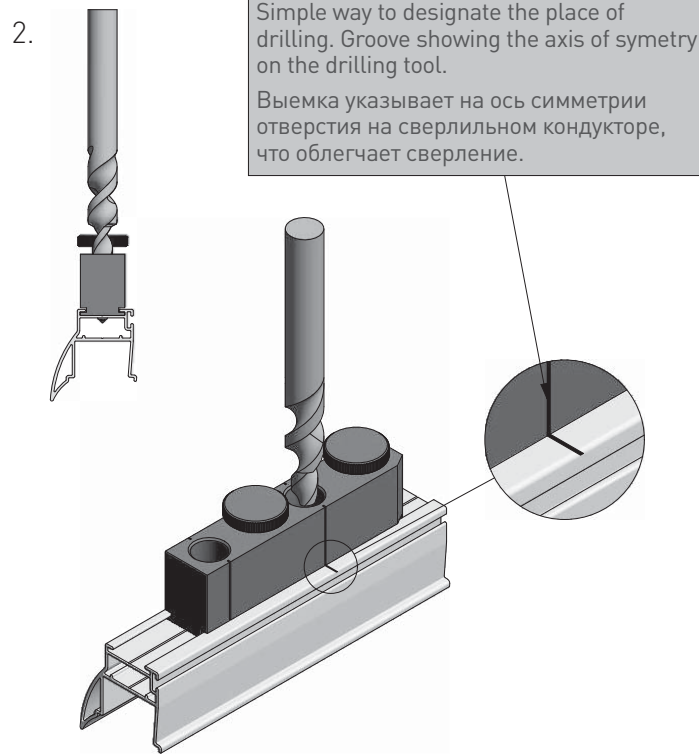
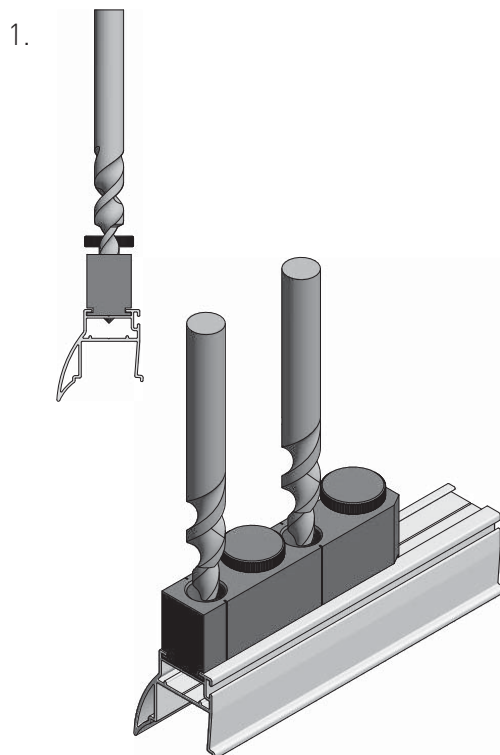
A-PW-RC-DOC

Rowek wyznaczający oś symetrii otworu na przyrządzie wiertarskim
Groove showing the axis of symmetry on the drilling tool
Желобок обозначающий ось отверстия на кондукторе



Wykonanie otworów montażowych na przyrządzie wiertarskim z dociskiem. Index: A-PW-RC-DOC. Wiertło dwustopniowe. Index: HT6D330
 Making holes using drilling tool with downforce. Index: A-PW-RC-DOC. Two-step drill. Index: HT6D330

Выполнение крепежных отверстий с помощью ручного сверлильного кондуктора с зажимом. Артикул: A-PW-RC-DOC. Двухступенчатое сверло. Артикул HT6D330.



Proste wyznaczanie miejsca wiercenia. Rowek wyznaczający oś symetrii otworu na przyrządzie wiertarskim.
 Simple way to designate the place of drilling. Groove showing the axis of symmetry on the drilling tool.
 Выемка указывает на ось симметрии отверстия на сверлильном кондукторе, что облегчает сверление.

Otwór do montażu listwy górnej i prowadnika. Sposób wykonania – 1.
 Holes for mounting the top bar and roller – 1.
 Крепежное отверстие для верхнего горизонтального профиля и направляющего ролика выполнить как показано – 1.

Otwór/otwory do montażu łącznika z gniazdem pod śrubę. Sposób wykonania – 2.
 Holes for mounting the angle bar. Instructions – 2.
 Крепежное отверстие в межсекционном профиле выполнить как показано – 2.

Otwór do montażu listwy górnej i wózka. Sposób wykonania – 1.
 Holes for mounting top bar and roller instructions – 1.
 Крепежное отверстие для верхнего горизонтального профиля и ролика выполнить как показано на 1.

