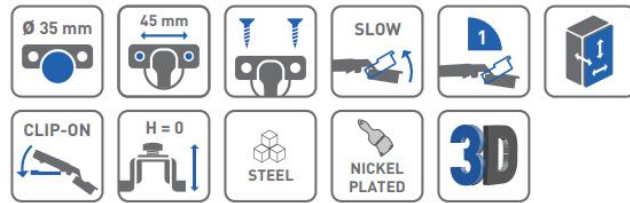


Zawias puszkowy hydrauliczny HIHC

ZASTOSOWANIE / APPLICATION / ПРИМЕНЕНИЕ



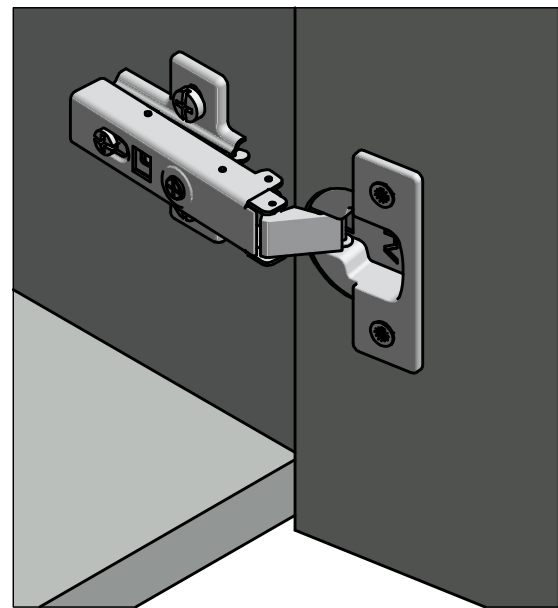
PARAMETRY / CHARACTERISTICS / ХАРАКТЕРИСТИКИ



OPCJE ZESTAWU / SET OPTIONS / КОМПЛЕКТАЦИЯ



PAKOWANIE / PACKING / УПАКОВКА



Informacje handlowe

Zawias Nakładany

Opcja	Prowadnik	Numer katalogowy
Bez Euro	H0	ZM-HIHC090BEO
Z Euro	H0	ZM-HIHC090ZEO

Zawias Bliźniaczy

Opcja	Prowadnik	Numer katalogowy
Bez Euro	H0	ZM-HIHC080BEO
Z Euro	H0	ZM-HIHC080ZEO

Zawias Wpuszczany

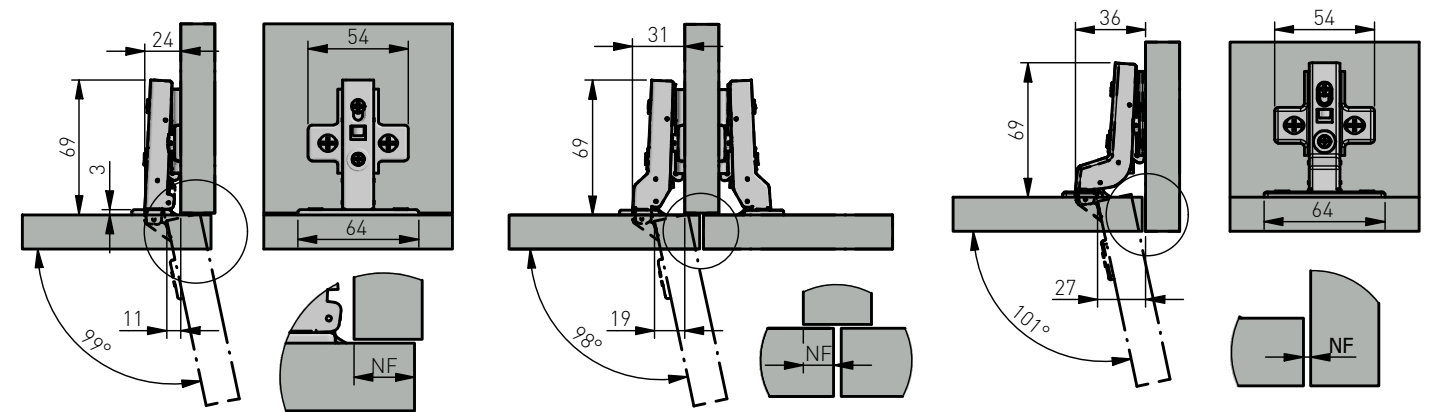
Opcja	Prowadnik	Numer katalogowy
Bez Euro	H0	ZM-HIHC070BEO
Z Euro	H0	ZM-HIHC070ZEO

Planowanie

Zawias nakładany

Zawias bliźniaczy

Zawias wpuszczany

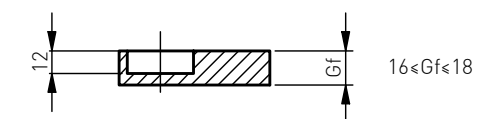
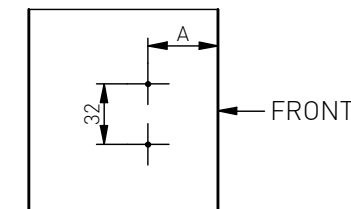


Montaż

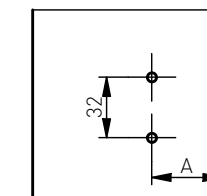
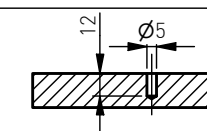
Montaż prowadnika w korpusie

Montaż puszki we froncie

Montaż na wkręty zwykłe



Montaż na wkręty EURO



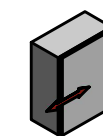
Natożenie frontów dla różnych odległości K

Zawias nakładany	Zawias bliźniaczy	Zawias wpuszczany
Odległość puszki od krawędzi K	Odległość puszki od krawędzi K	Odległość puszki od krawędzi K
Natożenie frontu = NF		
11 12 13 14 15	4 5 6 7 8	-5 -4 -3 -2 -1
H=0 3 4 5 6	H=0 4 5 6	H=0 3 4 5

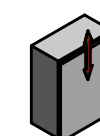
A- odległości prowadnika od krawędzi

Nakładane	Bliźniacze	Wpuszczane
A=37	A=37	A=37 + Gf

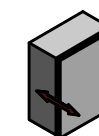
Regulacja



±2mm



±2mm



±2mm