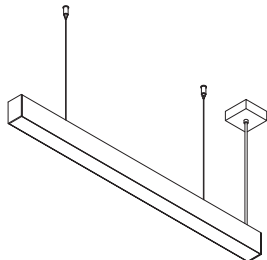


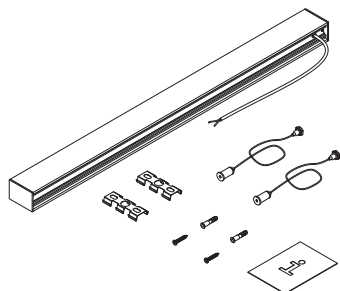
PL Oprawa LED / EN LED fitting / DE LED-Leuchte / RU Светодиодный светильник / CS LED svítidlo / SK LED svietidlo / HU LED lámpatest / HR LED rasvjetno tijelo / FR Luminaire LED / ES Luminaria LED / IT Portalampada a LED / RO Corp de iluminat LED / LT LED šviestuvas / LV LED gaismeklis / ET LED valgusti / PT Luminária LED / BE Сявлодыёдны свяцільнік / UK Світлододний світильник / BG LED осветелително тяло / SL LED-svetilka / BS LED rasvjetno tijelo / SRP LED rasvjetno tijelo / SR LED rasvjetno tijelo / MK LED svetilka / MO Corp de iluminat LED:



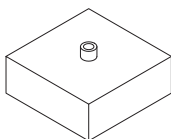
LD-LUN40WNB-10-A	40 W	3200 lm	1450 g
LD-LUN40WNB-00-A			



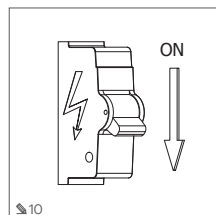
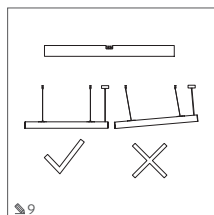
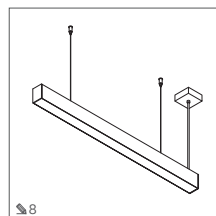
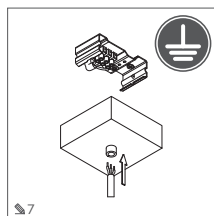
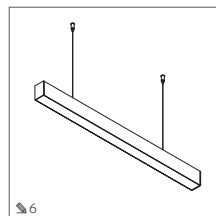
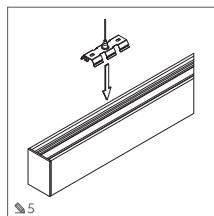
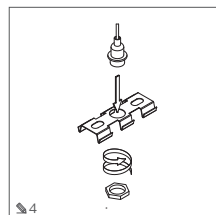
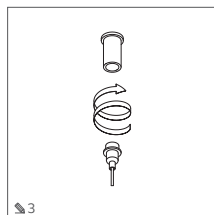
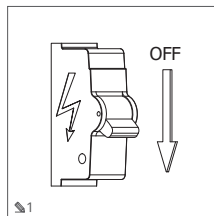
PL Skład zestawu / EN This set consists of / DE Bestandteile des Sets / RU Состав набора / CS Složení soupravy / SK Zloženie súpravy / HU A készlet tartalma / HR Sastav kompleta / FR Composition du kit / ES Composición del kit / IT Contenuto del kit / RO Setul include / LT Rinkinio turinys / LV Komplekta sastāvs / ET Komplekti komponendid / PT O conjunto inclui / BE Склад камплекта / UK Склад набору / BG Състав на комплекта / SL Sestava kompleta / BS Sastav kompleta / SRP Sastav kompleta / SR Sastav kompleta / MK Sostavot na setot / MO Setul include:

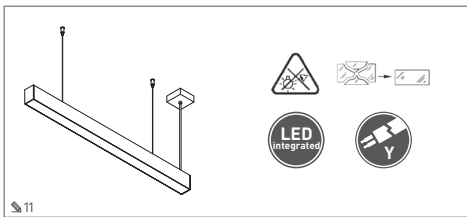


PL Akcesoria / EN Accessories / DE Zubehör / RU Аксессуары / CS Příslušenství / SK Príslušenstvo / HU Tartozék / HR Pribor / FR Accessoires / ES Accesorios / IT Accessori / RO Accesorii / LT Priedai / LV Piederumi / ET Lisandid / PT Acessórios / BE Аксэсары / UK Аксесуары / BG Аксесоари / SL Dodatki / BS Pribor / SRP Pribor / SR Pribor / MK Додатоци / MO Accesorii



PL Instrukcja montażu / EN Assembly instruction / DE Montageanleitung / RU Инструкция по установке / CS Montážní návod / SK Montážna príručka / HU Rögztési útmutató / HR Upute za montažu / FR Instruction de montage / ES Manual de montaje / IT Istruzioni di montaggio / RO Instrucțiuni de montaj / LT Montavimo instrukcija / LV Montāžas instrukcija / ET Paigaldamise juhend / PT Instruções de montagem / BE Инструкција зборки / UK Інструкція з установки / BG Инструкција за монтаж / SL Navodila za montažo / BS Upute za montažu / SR Uputstva za montažu / SR Uputstva za montažu / MK Upatstva za sobranie / MO Instrucțiuni de montaj:





PL Urządzenie wykonane w pierwszej klasie ochronności koniecznie musi być podłączone do uzemiaenia / **EN** This appliance has been designed as a 1st-protection-class appliance, which requires an obligatory protective earth connection / **DE** Ein Gerät der ersten Schutzklasse muss geerdet werden! / **RU** Заřízení vyrobené v první třídě ochrany musí být povinně připojeno k uzemnění / **CS** Zařízení vyrobené v první třídě ochrany musí být povinně připojeno k uzemnění / **SK** Zariadenia vyrobené v prvej ochrannej triede musia byť pripojené k uzemneniu / **HU** Az I. érintésvédelem osztály szerinti végegyhatót készülékek mindenképpen le kell földelni! / **HR** Uredaj proizveden u prvom stupnju zaštite mora biti priključen na uzemljenje. / **FR** Le matériel de classe I de protection doit obligatoirement être relié à la terre! / **ES** Es obligatorio que un aparato fabricado en la clase I de protección esté conectado a la tierra! / **IT** Il prodotto realizzato con il primo grado di protezione deve essere dotato di messa a terra! / **RO** Dispozitivul realizat în a treia clasă de protecție trebuie alimentat de la o sursă de tensiune sigură! / **LT** Prietaisas pagamintas pirmoje apsaugos klasėje būtinai turi būti prijungtas prie žemėjimui / **LV** Ierīcē, kas izgatavota pirmajā aizsardzības klasē, obligāti jābūt pievienoti pie zemes / **ET** Seade on teostatud esimeses turuliseuse klassis ja peab kindlasti olema maandatud! / **PT** O aparelho executado na primeira classe de protecção deve possuir obrigatoriamente a ligação à terra! / **BE** Прилада, вироблена у першому класі захисту, повинен бути обов'язково підключений до заземлення! / **BG** Устройството от първи клас на защита: задължително трябва да бъде свързано към заземлението. / **SI** Naprava iz prvega zaščitnega razreda mora biti nujno priključena na ozemljitev. / **BS** Uredaj proizveden u prvom stepenu zaštite mora biti priključen na uzemljenje. / **SRP** Uredaj proizveden u prvom stepenu zaštite mora biti priključen na uzemljenje. / **SK** Uredaj proizveden u prvom stepenu zaštite mora da bude priključen na uzemljenje. / **RU** Уредите направлены во первую класс на защита задолжително мораат да имаат земно поврзување! / **MO** Dispozitivul realizat în prima clasă de protecție trebuie conectat la împământare!



PL Wyrób nie jest odporny na działanie wody lub innych płynów. Stosować tylko w miejscach suchych. / **EN** The Product is not resistant to water or other liquids. Use only in dry places. / **DE** Das Produkt ist nicht beständig gegen Wasser oder andere Flüssigkeiten. Nur an trockenen Orten verwenden. / **RU** Изделие неустойчиво к воздействию воды или других жидкостей. Использовать только в сухих местах. / **CS** Výrobek není odolný vůči působení vody a jiných tekutin. Používejte pouze na suchých místech. / **SK** Výrobok nie je odolný voči působeniu vody a iných kvapalín. Používať iba na suchých miestach. / **HU** A termék nem áll ellen víz és egyéb folyadékok hatástanak. Kizárólag száraz helyszínek használata. / **HR** Proizvod nije otporan na vodu ili druge tekućine. Koristite samo u suhim mjestima. / **FR** Le produit n'est pas résistant à l'eau ou à d'autres liquides. Utiliser uniquement dans des endroits secs. / **ES** El producto es no resistente al agua o a otros líquidos. Use solo en lugares secos. / **IT** Il prodotto non è resistente all'acqua e agli altri liquidi. Utilizzare solo in ambienti asciutti. / **RO** Produsul nu este rezistent la acțiunea apei sau a altor lichide. Se va utiliza numai în locuri uscate. / **LT** Produktas nėra atsparus vandeniui ar kitiems skysčiams. Naudokite tik sausose vietose. / **LV** Izstrādājums nav izturīgs pret ūdeni un citu šķidrumu iedarību. Lietojiet tikai sausās vietās. / **ET** Toode ei ole vastupiduv muu vedelike toimete. Kasutat ainult kuivades kohtades. / **PT** O produto não é resistente à água ou a outros líquidos. Utilizar apenas em áreas secas. / **BE** Wyrób nie utoylikovy da uzdezenia vodoy abo innykh vадкаcян. Уживаць толькy ў сухих месцях. / **UK** Продукт не стійкий до впливу води або інших рідин. Використовуйте тільки в сухих місцях. / **BG** Продуктът не е устойчив на въздействието на вода и други течности. Да се използва само на сухи места. / **SL** Izdelek ni odporen na vodo in druge tekočine. Uporabljati samo u suhim prostorih. / **BS** Proizvod nije otporan na vodu ili druge tečnosti. Koristite samo u suvim mjestima. / **SRP** Proizvod nije otporan na vodu ili druge tekućine. Koristite samo u suvim mjestima. / **SK** Proizvod nije otporan na delovanje vode ili drugih tečnosti. Sme se koristiti samo na suvim mestima. / **MO** Produsul nu este rezistent la acțiunea apei sau a altor lichide. Se va utiliza numai în locuri uscate.



PL Do stosowania tylko wewnątrz pomieszczeń / **EN** For indoor use only / **DE** Nur für den Innenbereich geeignet / **RU** Для использования только внутри помещений / **CS** Pro použití pouze uvnitř místnosti / **SK** Na používanie iba v interiéri / **HU** Kizárólag beltéri használatra / **HR** Koristiti samo u zatvorenom prostoru / **FR** Prévu uniquement pour intérieur / **ES** Solo para el uso en interiores. / **IT** Destinato esclusivamente ad uso interno / **RO** Pentru utilizare doar în interior / **LT** Skirta naudoti tik patalpy viduje / **LV** Tikai izmantošanai iekšējās. / **ET** Ainult hoonesiseseks kasutamiseks / **PT** Para uso em interiores / **BE** Možna vykorystovavati tolykы ўнутры памішканняў / **UK** Для використання тільки всередині приміщень / **BG** За използване само на закрито / **SL** Za uporabo samo znotraj prostorov / **BS** Za korištenje samo unutar prostorija / **SRP** Za upotrebu samo unutar prostorija / **SK** Za upotrebu samo unutar prostorija / **MO** Se utilizează doar în interior / **UK** За користення само внатре во просторія



PL Nie wpatrywać się w pracujące źródło światła. Oprawa oświetleniowa powinna być umieszczona tak, że nie jest przewidziane dłuższe wpatrywanie się w oprawę z odległości bliższej niż podana niżej [d_{thr}]. / **EN** Do not stare into an

active source of light. The fixture should be positioned in such a way that there is no possibility of looking at the fixture for extended periods of time, from a distance closer than the one given below [d_{thr}]. / **DE** Blicken Sie nicht auf eine sich in Betrieb befindliche Lichtquelle. Die Leuchte sollte so positioniert werden, dass sie nicht aus einem Abstand betrachtet werden kann, der kleiner ist, als der unten angegebene [d_{thr}]. / **RU** Не смотрите на включенный источник света. Светильник должен быть расположен таким образом, чтобы не было необходимости длительно всматриваться в светильник с расстояния ближе, чем указано ниже [d_{thr}]. / **CS** Neževíte se do zapnutého světelného zdroje. Světlo by mělo být umístěno tak, abychom se vyhnuli nutnosti přímého pohledu do světla z vzdálenosti kratší, než je uvedeno níže [d_{thr}]. / **SK** Nezapierajte sa priamo do zapnutého zdroja svetla. Svetlo musí byť umiestnené tak, aby nebolo predpokladané dlhšie pozeraie sa do svetla s vzdialenosti menej než nižšie uvedené [d_{thr}]. / **HU** Ne nézzek közvetlenül a működésben lévő fényforrásba. A lámpatestet úgy helyezze el, hogy ne nézzék huzamosab ideig az alábbiakban meghatározott távolságnál közelebről [d_{thr}]. / **HR** Ne zurite u izvor svetla dok uredaj radi. Rasvjeta to tijelo mora biti postavljeno tako da nije predviđeno njegovo gledanje za duže vrijeme u rasvjetnoj otvoreni bliže od niže navedene [d_{thr}]. / **FR** Ne pas regarder la source de lumière lorsqu'elle est allumée. Le luminaire doit être positionné de telle sorte que l'on ne puisse pas regarder le luminaire d'une distance plus proche que la distance indiquée ci-dessous [d_{thr}]. / **ES** No mire a la fuente de luz en funcionamiento. El foco debe instalarse de modo que una mirada prolongada en el mismo no sea posible desde una distancia inferior a la indicada a continuación [d_{thr}]. / **IT** Non guardare fissi la sorgente di luce ascia. L'apparecchio di illuminazione deve essere posizionato in modo tale che non si possa guardare per un tempo prolungato da una distanza più vicina di quanto previsto qui di seguito [d_{thr}]. / **RU** Nu priviti direct sursa de lumină. Corpul de iluminat trebuie instalat astfel, încât privirea să nu fie expusă la lumina corpului de iluminat o perioadă mai lungă și de la o distanță mai apropiată decât cea indicată mai jos [d_{thr}]. / **LT** Nežiūrėti į veikiančią šviesos šaltinį. Šviesotubo turi būti įrengtas taip, kad nėra numatomas ilgas žiūrėjimas į šviesotubą iš artimesnio atstumo, nei nurodyta toliau [d_{thr}]. / **LV** Nedrīkst raudzīties uz gaismas avotu tā darbinās laikā. Gaismeklim ir jābūt novietotam tā, lai nebūtu jāskatās gaismekli no attāluma, kas mazāks par tālāk norādīto [d_{thr}]. / **ET** Maade vaatade töötava valgustallikasse. Valgusti peab olema paigutatud nii, et lähemalt kui allpool toodud kaugus [d_{thr}], pikaajaga vaatamine sellise eeldatav e ole. / **PT** Não olhar diretamente para a fonte de luz em operação. A luminária deve ser colocada de modo a que não seja possível olhar para ela por um tempo prolongado a uma distância menor do que a indicada abaixo [d_{thr}]. / **BE** Heluga doğa gładzeć na pracujuću kryńcu svasła. Svasćilnik pavinen być zmesczany takim cynam, kab nie trzba było doğa gładzeć na svasćilnik z adległości bliższej, czym pokazana niżej [d_{thr}]. / **UK** Не дивіться на включене джерело світла. Світльник повинен бути розміщений так, щоб не діявлятися у нього з відстані ближче, ніж зазначено нижче [d_{thr}]. / **BG** Не се взирайте в действителен източник на светлина. Осветелното тяло трябва да бъде разположено така, че да не е предвидих по-продължително гледане в лампата от разстояние, по-близо от посоченото по-долу [d_{thr}]. / **SL** Ne gledati v vir svetlobe. Svetlo mora biti namešeno tako, da se zagotovi, da trajanje pogleda, usmerjenega v svetlo z razdalje, krajše od te, navedene spodaj [d_{thr}], ne bo dolgo. / **BS** Ne zurite u izvor svetla dok uredaj radi. Rasvjeta se treba nati u položaju u kojem nije potrebno dugotrajno intenzivno gledanje u rasvjetlu s udaljenosti kraće od one navedene [d_{thr}]. / **SRP** Ne zurite u izvor svetla dok uredaj radi. Rasvjeta se treba nati u položaju u kom nije potrebno dugotrajno intenzivno gledanje u rasvjetlu u udaljenosti kraće od one navedene [d_{thr}]. / **SK** Ne gredajte direktno vo izvor na svetlinu. Osvetljavaćuće telo treba da bude smesteno saglasno sa rastojanjem pododno podolu, ovidjeće ne e predvideno pododno zagledavanie vo nego od navedenog / **MO** Nu priviti direct sursa de lumină. Corpul de iluminat trebuie montat astfel, încât privirea să nu fie expusă la lumina corpului de iluminat o perioadă mai lungă și de la o distanță mai apropiată decât cea indicată mai jos [d_{thr}].

	d _{thr}
LD-LUN40WNB-10-A	0,5 m
LD-LUN40WNB-00-A	



PL Źródło światła tej oprawy oświetleniowej nie jest wymienne; w momencie zużycia źródła światła należy wymienić całą oprawę oświetleniową. / **EN** The light source of this fixture is not replaceable; when the light source is worn out, the entire fixture must be replaced. / **DE** Die Lichtquelle dieser Leuchte ist nicht austauschbar; bei Verschleiß der Lichtquelle muss die gesamte Leuchte ausgetauscht werden. / **RU** Источник света в этом светильнике не подлежит замене; в момент износа источника света необходимо заменить весь светильник. / **CS** Světelný zdroj tohoto svítidla není vyměnitelný; v případě vyčerpání světelného zdroje musí být vyměněno celé svítidlo. / **SK** Toto svietidlo má integrovaný svetelný zdroj, preto sa zdroj svetla nedá vymeniť; keď sa opotrebuje, musí sa vymeniť celé svietidlo. / **HU** Ennek a lámpatestnek a külső rugalmas vezetékek és kábel szerűes kiegészítők esetében a fényforrásokat az egész lámpatesttel is kell cserélni. / **HR** Izvor svjetlosti ovog rasvjetnog tijela nije zamjenjiv; kad se izvor svjetlosti istroši, cijelu rasvjetu treba zamijeniti. / **FR** La source lumineuse de ce luminaire ne peut pas être remplacée; en cas de détérioration de la source lumineuse, l'ensemble du luminaire doit être remplacé. / **ES** La fuente de luz de este foco no es sustituible; cuando la fuente de luz está gastada, de be sustituirse el foco completo. / **IT** La sorgente luminosa di questo apparecchio di illuminazione non è sostituibile. Quando la sorgente luminosa è esaurita, si deve sostituire l'intero apparecchio di illuminazione. / **RU** Sursa de lumină a acestui corp de iluminat nu poate fi înlocuită; dacă sursa de lumină se va uza, întregul corp de iluminat va trebui înlocuit. / **LT** Šis šviesotubo šaltinis nėra keičiamas; kai šviesos šaltinis susinaudoja, reikia pakeisti visą šviesotubą. / **LV** Šis gaismeļa gaismas avots nav nomaināms; pēc gaismas avota nolietošanās jāmaina viss gaismeklis. / **ET** Käesoleva valgusti valgustallikase ja kelli valgustahet; valgustallika kulumisel tuleb kogu valgusti väli vahetada. / **PT** A fonte da luz desta luminária não é substituível; no caso de desgaste da fonte da luz, deve ser substituída toda a luminária. / **BG** Крильцата с вгата сvasćilника не заменияцца; при зрасходаванни крильцата с вгата замияняць весь сvasćilник. / **UK** Джерело світла цього світльника не замінє; в момент використання джерела світла необхідно замінити весь світльник. / **BG** Източникът на светлина е несменяем; в случай на изхабяване на източника на светлина трябва да се подмени цялото осветително тяло. / **SL** Svetlobni vir v tem svetilu ni zamjenjiv; ko se svetlobni vir izrabljuje, treba zamenjati celotno svetlo. / **BZ** Izvor svjetlosti na ovom rasvjetu nije zamjenjiv; u trenutku

kada se izvor svetlosti istroši, treba zamijeniti kompletno rasvjetu. / **SRP** Izvor svetlosti na ovaj rasvjetni nije zamjenjiv; u trenutku kada se izvor svetlosti istroši, treba zamijeniti cijelu rasvjetu. / **SR** Izvor svetlosti na ovaj rasvjetni nije zamjenjiv; u trenutku kada se izvor svetlosti istroši, treba zamijeniti ceo rasvjetu. / **AV** Izvor svetlosti na svetlinu na ova osvetljavajuća telo ne e menljivo; vo momentu na iskoristenost na izvornu na svetlinu, treba da se promeni celoto osvetljavajuće telo. / **MO** Sursa de luminat a acestui corp de iluminat nu poate fi înlocuită; dacă sursa de lumină se va uza, întregul corp de iluminat va trebui înlocuit.



PL Ostrzeżenie, ryzyko porażenia prądem elektrycznym. / **EN** Warning: risk of electric shock. / **DE** Warnung, Stromschlagrisiko. / **RU** Предупреждение, опасность поражения электрическим током. / **SK** Varování, nebezpečí úrazu elektrickým proudem. / **SV** Vårslara, Risko zåsåhu elektriskp strm. / **HU** Figyelem, áramtles veszlye. / **HR** Upozorenje, opasnost od strujnog udara. / **FR** Avertissement, risque de choc électrique. / **ES** Precaución: riesgo de choques eléctricos. / **IT** Avvertimento: rischio di scosse elettriche. / **RO** Avertizare, exista riscul de electrocutare. / **LT** Įspjimas, sualajimo elektros srovs rizikas. / **LV** Brdinājums, elektrošķa risks. / **ET** Hoiatus, elektrilht oht. / **PT** Advertncia, risco de choque elctrico. / **BE** ACSerwazninge, ryzyka udaru elektrycznym tokiem. / **UK** попередження: ризик ураження електричним струмом. / **BG** Предупреждение, опасност от токов удар. / **SL** Opozorilo, nevarnost elektriskega udara. / **BS** Upozorenje! Rizik od strujnog udara. / **SRP** Upozorenje! Rizik od strujnog udara. / **MR** Upozorenje! Rizik od strujnog udara. / **MK** Предупреудавање, ризик од електричен удар. / **MO** Avertizare, riscul de electrocutare.



PL Nie wolno uzywać urzdzenia z uszkodzonym ksztem lub obudow. Wymienić pokrywke ekran ochronny. / **EN** Do not use the device if its lamphade or housing is damaged. Replace the protective screen if cracked. / **DE** Verwenden Sie das Gert nicht mit einem beschdigigten Schirm oder Gehuse. Gerissenen Schutzschirm ersetzen. / **RU** Не использовать осветительный прибор с поврежденным плафоном или корпусом. Заменить треснувший защитный экран. / **SK** Nepouzivat zariadenie s pokazeným tienidom alebo plstom sa nesmie pouivat. Prasknutu ochrannu ksztu vymeniť. / **HU** Ne használjon sérlt lmpaburjt vagy fogalattl termk. A megrongd vdburkolatot cserlj ki. / **HR** Ne smije se koristiti uread s oteenim abazurm ili kućistem. Zamijenite napuknut zaitni zaslon. / **FR** Ne pas utiliser l'appareil avec un diffuseur ou un botier dfectueux. Remplacez l'cran de protection ventuellement fissur. / **ES** Est prohibido usar el aparato con la campana o la caja daada. Sustituir la pantalla rota. / **IT** Non usare il prodotto se il paralume o il corpo sono danneggiati. Sostituire lo schermo di protezione frantumato. / **RO** Nu utilizai dispozitivul cu un difuzor sau carcasa deteriorate. Înlocuii ecranul de protecie fisurat. / **LT** Nenaudoikti prietaiso su paeistu gauru ar korpusu. Paakeisti strikusius apsaugini ekrn. / **LV** Ner lietot ar bojtu kpuoti vai korpusu. Nomaiiet saplstus aizsargekrnu. / **ET** Khjustatud varju vi korpusiga seadet kasutada ei tohi. Mrnenud kitseekraan vlja vahetada. / **PT** No se deve utilizar o aparelho com cobertura ou carcsa danificadas. O ecr de proteco fissurado deve ser substituído. / **BE** Zabranjeno vykaristovvatte prylady z pakodovanm abazurm abo korpusom. Zaminit patrsnky ekran. / **UK** Не використовувати пристрій з пошкодженим плафоном або чолюм. Замнити тріснутий захисний екран. / **BG** Устройствата с повреден дифузер или обух не бива да се използва. Напуканият защитен екран трябва да се подмени. / **SL** Ne sme se uporabljati naprave s pokodovanim pokrovom ali ohijem. Treba je zamenjati razpokano zaitno. / **BS** Ne koristite uread s oteenim abazurm ili kućistem. Zamijenite oteeni zaitni ekran. / **SRP** Nemojte koristiti uread s oteenim abazurm ili kućistem. Zamijenite oteen zaitni ekran. / **MR** Ne smee da se koristi uread so oteten abazur ili obavka. Da se promeni ispukanog zaitnog ekran. / **MO** Nu utilizai dispozitivul cu un difuzor sau carcasa deteriorate. Înlocuii ecranul de protecie fisurat.



PL Jeeli zewntrzny gitki przewd lub sznur s uszkodzone, powinny by wymienione tylko przez producenta lub jego serwisanta, albo podobnie wykwalifikowan osob, w celu uniknicia ryzyka. / **EN** If the external flexible cable or cord is damaged, it should be replaced by the manufacturer or its service technician or a similarly qualified person, in order to avoid risk. / **DE** Wenn die externe flexible Leitung beschdigt ist, sollte sie nur durch den Hersteller oder seinen Service-Techniker oder eine hnlich qualifizierte Person ersetzt werden, um Risiken zu vermeiden. / **RU** Если внешний гибкий кабель или шнур питания повреждены, они должны быть заменены только производителем или работником его сервисной службы, либо квалифицированным специалистом, во избежание риска. / **CS** Pokud je pokozen vnkn ohebny vodi nebo kabel, sm by vymnn pouze vybrcem nebo jeho servisnm technikem nebo podobn kvalifikovanou osobou, abo ve zabrnn riziku. / **SK** Aby sa zabrnilo riziku, nmno zmniť iba vodi alebo kbel, sm by vymnn rovno vybrcou alebo jeho servisnm technikom alebo podobn kvalifikovanou osobou, abo sa zabrno riziku. / **HU** Ha a ksl rugalmas vezetk vagy kbel megsrlt, azt csak kszakozat elkrtlse rdkben kzrlt a gyrt, annak szervize, vagy azonos kzetlstlen rendelkez szemly cserelheti ki. / **HR** Ako je vanjski elastini kabel ili uze oteen, smije ga zamijeniti samo proizvoa ili njegov servisier ili slno kvalificirana osoba kako bi se izbegao rizik. / **FR** Si la partie souple extrieure du cble ou le cordon est endommag, il doit tre remplace que par le fabricant ou l'un de ses techniciens de maintenance, ou par une personne qualifie, afin d'viter tout risque. / **ES** Si el conducto flexible externo o el cable estn daados, deben ser sustituidos solo por el fabricante o su servicio tcnico, o por una persona de cualificaciones equivalentes a fin de evitar riesgos. / **IT** Se il cavo flessibile esterno o la corda sono danneggiati, devono essere sostituiti esclusivamente dal produttore o dal rappresentante del suo centro di assistenza autorizzato o da una persona con qualifiche simili, per evitare ogni rischio. / **RO** Dac cablul sau şnurul flexibil extern este deteriorat, acesta trebuie înlocuit numai de ctre producorul sau angajatul de service sau de o persoan calificat în domeniu, pentru a se evita riscul de electrocutare. / **LT** Jei iorinis lankstus kabelis ar laidas yra paeisti, siekiant ivengti rizikos, jus turt pakeisti tik gamintojas ar jo remont centr atstovas arba panaiai kvalifikuotas asmuo. / **LV** Ja ārējais elastīgais vadi kabelis ir bojts, lai izvairtos no riska, ts noapaig ir jveic rzmjt vai ts servisa prstvm vai personai ar brnjm kvalifikciju. / **ET** Kui vline pandiv juve vi nor on vigastatud tuleb see, ova vltimiseks, ainult toita vi tema teinuduse totaja vi sarnase kvalifikatsiooniga inisi pooll vlja vahetada. / **PT** Caso o cabo flexivel exterior ou cabo normal seja danificado, deve ser substituído por um cabo especial disponivel so no fabricante ou seu representante tcnico ou por uma pessoa devidamente qualificada para evitar riscos. / **BE** Kali vonkawy gntki przewd abo sznur pakodowany, tady ich mgy zamianyca tylko wytwrca abo jego serwisnj prdawcniur, abo admyslowo kwalifikowana osoba, kab pazbencz zmnienia ryzyka. / **UK** Якщо зовншний гнучкий

kabel abo prevd pokodжен, повинн бути замненн тльки виробником або його сервисною службою, або квлификациним фахцем, щоб уникнути ризику. / **BG** Ако външният гъвкав кабел или шнур са повредени, те трябва да бъдат подменени само от производителя или от негов сервисен център или от лице с подобни квалификации с цел избягване на риска. / **SL** V primeru pokodovanosti gibkega zunanjega voda ali vrvice, sme menjavo opraviti izkluno proizvoalec ali njegov servisier ali podobna ustrezno kvalificirana oseba, da se preprei nevarnost. / **BS** Ako su vanjski fleksibilni vodi ili kabel oteeni, mora ih zamijeniti proizvoa ili servisier ili lice sa slnim kvalifikacijama da bi se izbegao rizik. / **SRP** Ako su spoljni fleksibilni vodi ili kabel oteeni, treba da ih zamijene proizvoa ili servisier ili lice sa slnim kvalifikacijama da bi se izbegao rizik. / **MR** Dokolyu nadvoresnitom izvikanom kabel ili konec se oteteni, treba da biad zamieniti so specialno kvalificirano lice, dostupno samo kao proizvoditel ili njegovit servisier, odnosno visoko kvalificirano lice, so cel da se izbegne opasnost. / **MO** Dac cablul sau şnurul flexibil extern este deteriorat, acesta trebuie înlocuit numai de ctre producorul sau angajatul de service sau de o persoan calificat în domeniu, pentru a se evita riscul de electrocutare.



PL Symbol oznacza, że produkt jest klasyfikowany jako odpad niebezpieczny, ktry naley oddc do punktu zbrki zuytego sprztu elektrycznego. Wiecej informacji na www.gtv.com.pl / **EN** This symbol means that the product is classified as hazardous and must be disposed of at a collection point for waste electric equipment. Find out more on www.gtv.com.pl / **DE** Das Symbol weist darauf hin, dass das Produkt als gefhrlicher Abfall eingestuft ist und bei einer Sammelstelle fr gebrauchte elektrische Gerte abgegeben werden muss. Mehr Infos auf www.gtv.com.pl / **RU** Символ указывает, что продукт классифицируется как опасный отход, который должен быть доставлен в пункт сбора для использования-отработанного электрооборудования. Дополнительная информация на www.gtv.com.pl / **CZ** Symbol oznauje, ťe je vrobek klasifikovn jako nebezpen odpad, kter je nutne pdat na mst sbru vyslouych elektrickch zait. Vice informci na www.gtv.com.pl / **SK** Symbol znamen, ťe vrobek je klasifikovn ako nebezpen odpad, preto sa po skoneni pouivnia mus odovzt do prsnho zbernho miesta elektrickch a elektronickch odpadov. Viac informci na www.gtv.com.pl / **HU** A szimblum azt jelzi, hogy a termk veszlyes hulladknak minsl, melyet elektronos berendezsekt gyjt helyen kell leadni. Tbbi informci a www.gtv.com.pl honlapon tallhat / **HR** Simbol oznaava da je proizvod oznaen kao opasan otpad koji treba odnijeti na mjesto gdje se sakupljaju istroeni elektroniki uredaji. Vie informacija na www.gtv.com.pl / **FR** Le symbole signifie que le produit est classe comme dchet dangereux qui doit tre dpos dans un point de collecte de DEEE. Plus d'informations sur www.gtv.com.pl / **ES** El smbolo indica que el producto se clasifica como residuo peligroso que deber entregarse a un punto de recogida de aparatos elctricos gastados. Ms informacin disponible en: www.gtv.com.pl / **IT** Il simbolo indica che il prodotto  classificato come rifiuto pericoloso che deve essere smaltito presso un centro di raccolta delle apparecchiature elettriche. Maggiori informazioni su www.gtv.com.pl / **RO** Simbolul indic faptul c produsul este clasificat drept deșeu periculos, care trebuie transportat într-un punct de colectare pentru echipament electric uzat. Mai multe informaii la www.gtv.com.pl / **LT** Simbolis nurodo, kad produktas klasifikuojamas kaip pavojingos atliekos, kurios turi bti atiduotos i naudootos elektros jrangos surinkimo punkt. Daugiau informacijos rasite: www.gtv.com.pl / **LV** Simbols nozīm, ka produkts ir klasificts kā bstamie atkritumi, kas ir jnodod elektrisko iekrtu atlikumu savkšanas punktos. Vairk informcijas vietn www.gtv.com.pl / **ET** Smbol tähendab, et toode on kvalifitseeritud ohtliku jatmena, mis tuleb elektriseadmetesse vastutvõttupunkti utiliseerimiseks uda. Rohkem teavet lehelkjul www.gtv.com.pl / **PT** Este smbolo significa que o produto  classificado como residuo perigoso e deve ser entregue a um ponto de recolha de aparelhos elctricos usados. Poder encontrar mais informaes no stio web www.gtv.com.pl / **BY** Симвал значае, што прадукт класифікуеся як шкодны асходы, які належыць аддаць у пункт прыму выкарыстаннага электраабсталявання. Дадаткова інфармацыя на www.gtv.com.pl / **UA** Символ вказує, що продукт класифікується як небезпечний відхід, який повинен бути доставлений в пункт збору для використання електрообладнання. Додаткова інформація на www.gtv.com.pl / **BG** Символът означава, че продуктът е класифициран като опасен отпадък, който трябва да се предаде в пункт за събиране на извадено електрично оборудване. Повече информация на www.gtv.com.pl / **SL** Simbol pomeni, da je izdelek razvrten kot nevaren odpadke, ki ga je treba oddati na zbiralinio porabljene elektriskne opreme. Ve podatkov na spletni strani www.gtv.com.pl / **BA** Simbol oznaava da se proizvod klasificira kao opasan otpad koji treba odnijeti do mjesta gdje se sakupljaju istroeni elektroniki uredaji. Vie informacija na www.gtv.com.pl / **ME** Simbol oznaava da se proizvod klasifikuje kao opasan otpad koji treba odnijeti do mjesta gdje se sakupljaju istroeni elektroniki uredaji. Vie informacija na www.gtv.com.pl / **RS** Simbol oznaava da se proizvod klasifikuje kao opasan otpad koji treba odneti do mesta gde se sakupljaju istroeni elektroniki uredaji. Vie informacija na www.gtv.com.pl / **MK** Simbol oznaava deka proizvod je klasificiran kao opasan otpad koji mora da se otrani na za sibiranje na koristen elektricna oprema. Poveke informacije na www.gtv.com.pl / **MD** Simbolul indic faptul c produsul este clasificat drept deșeu periculos, care trebuie transportat într-un punct de colectare pentru echipament electric uzat. Mai multe informaii la www.gtv.com.pl

PL

W celu zapewnienia wlciwego uzytkowania oraz bezpiecznego funkcjonowania instalacji naley postpowac zgodnie z instrukcj obslugi.

- Naley zawsze wylczyc zasilanie przed przystapieniem do instalacji, konserwacji, czy naprawy urzdzenia.
- Instalacje naley wykonywac z wyszkolenimi personel posiadajcy stosowne uprawnienia.
- Instalacji naley dokona zgodnie z obowzujcymi przepisami.
- Nie dotyka elementw pod napiciem (w tym diod sweccych LED).
- Nie wolno tczyc oprawy z zasilaczem pod napiciem. Najpierw naley polczyc opraw z zasilaczem, a dopiero pzniej zasilacz z sieci zasilajc.
- Nie wolno instalowc urzdzenia na podcu niestabilnym lub podatnym na drgania.
- Rzne materiay (podlza) wymagaj rznych typw mocowan. Uzywaj zwizekwt i klkow odpowiednich do danego rodzaju podlza.
- Naley zawsze mocno dokrcic Ŕruby mocujce urzdzenie do powierzchni.
- Nie przekraczaj dopuszczalnych temperatur pracy. Jeeli nie podano inaczej urzdzenie jest przystosowane do pracy w warunkach normalnych (temperatura otoczenia +25 °C).
- Konserwacje/czyszczenie urzdze do zastosowa wewntrznych naley wykonywac

- za pomocą suchej szmatki, bez użycia materiałów ściernych, czy rozpuszczalników. Należy unikać kontaktu cieczy z częściami elektrycznymi.
- Podana moc i strumień świetlny może się różnić +/-5%.
- W przypadku wątpliwości dotyczących instalacji lub użytkowania urządzenia należy skontaktować się z producentem lub punktem sprzedaży.
- Aktualne wersje instrukcji użytkowania wyrobów elektrotechnicznych dostępne są na stronie dystrybutora www.gtv.com.pl

Gwarancja nie obejmuje wad powstałych w wyniku instalacji urządzenia niezgodnie z instrukcją, naprawy lub modyfikacji przez osoby nieuprawnione. Gwarancja nie obejmuje wad powstałych w wyniku uszkodzeń mechanicznych oraz na skutek przepięć pochodzących z sieci zasilającej. Producent nie ponosi odpowiedzialności z tytułu uszkodzeń i szkód będących rezultatem niewłaściwego (niezgodnego z niniejszą instrukcją) zastosowania urządzeń. Jakakolwiek modyfikacja konstrukcji lub specyfikacji technicznej wyłącza odpowiedzialność producenta. Gwarancja dotyczy działania urządzenia. Zmiany parametrów wynikające z procesów chemicznych lub fizycznych (starzenia, zółknięcie, odbarwienie, matowienie itp.) nie podlegają roszczeniu gwarancyjnym.

Produkt spełnia wymagania wynikające z ustawodawstwa Unii Europejskiej, w tym w szczególności Rozporządzenia Parlamentu Europejskiego i Rady (UE) 2017/1369 z dnia 4 lipca 2017 r. ustanawiającego ramy etykietowania energetycznego i przepisów implementujących je do prawa krajowego. Więcej informacji znajduje się na stronie internetowej www.gtv.com.pl i w deklaracjach zgodności.

EN

Follow the operating manual to make sure that you will operate the system in the correct manner, and that it will work safely

- Always remember to shut down the electric-power supply before installing, maintaining, or repairing the appliance.
- Installation can only be performed by personnel with the appropriate authorisations.
- Installation must be carried out according to the legal regulations in force.
- Do not touch live parts (including LED's when switched on).
- Never connect the fitting with a live feeder cable. First, connect the fitting to the feeder cable, and then connect the feeder cable to the mains.
- Never install the appliance on an unstable base, or one which is susceptible to vibrations.
- Different materials (bases) require different types of fixing. Always use the screws and stud-bolts appropriate for a given type of base.
- Always firmly tighten the bolts which fix the appliance to the base.
- Do not exceed the permissible working temperatures. Unless otherwise specified, this appliance is adapted to working in normal conditions (ambient temperature +25°C).
- Use a dry cloth to maintain clean appliances intended for indoor applications. Do not use any abrasive substances, or solvents. Prevent any contact between the liquid and electrical parts.
- The declared power rating and the value of the luminous flux might differ by +/- 5%.
- Contact the manufacturer or retail outlet if in doubt about installing or using the appliance.
- Up-to-date versions of user manuals on the use of electro-technical equipment are available on the distributor's website: www.gtv.com.pl.

The warranty does not cover any defects resulting from failure to install the appliance in compliance with the manual, or having it repaired or modified by unauthorised persons. The warranty does not cover defects caused by mechanical damage or by an overvoltage originating from the mains power supply. The manufacturer is not liable for any damage or loss resulting from improper (not in accordance with this manual) use of devices. The manufacturer accepts no responsibility if the design or technical specifications have been modified in any way whatsoever. The warranty applies to the operation of the device. Changes in parameters resulting from chemical or physical processes (aging, yellowing, discolouring, matting, etc.) are not subject to warranty claims.

This product conforms with the requirements resulting from the legislative Acts of the European Union, in particular with the regulation of the European Parliament and of the Council (EU) No. 2017/1369, dated 4th July 2017, setting out a framework for energy labelling and provisions for transposing it into national legislation. You will find out more about that on www.gtv.com.pl, and in declarations of conformity.

DE

Beachten Sie die Bedienungsanleitung, um den ordnungsgemäßen Gebrauch und den sicheren Betrieb der Anlage zu gewährleisten.

- Schalten Sie die Stromversorgung immer aus, bevor Sie das Gerät installieren, warten oder reparieren.
- Die Montage darf nur von Personal mit den entsprechenden Berechtigungen durchgeführt werden.
- Die Montage ist in Übereinstimmung mit geltenden Vorschriften durchzuführen.
- Berühren Sie keine spannungsführenden Teile (einschließlich LEDs).
- Die Leuchte darf nicht an ein unter Spannung stehendes Netzteil angeschlossen werden. Verbinden Sie zuerst die Leuchte mit dem Netzteil und dann das Netzteil mit dem Stromnetz.
- Das Gerät darf nicht auf einem instabilen oder vibrationsresistenten Untergrund installiert werden.
- Unterschiedliche Materialien (Untergründe) erfordern unterschiedliche Arten von Befestigungen. Verwenden Sie immer Schrauben und Dübel, die für den Untergrund geeignet sind.
- Ziehen Sie immer die Schrauben fest, mit denen das Gerät an der Oberfläche befestigt wird.
- Überschreiten Sie nicht die zulässigen Betriebstemperaturen. Wenn nicht anders angegeben, ist das Gerät für den Betrieb unter normalen Bedingungen (Umgebungstemperatur +25 ° C) ausgelegt.
- Die Wartung / Reinigung von Geräten für den internen Gebrauch sollte mit einem trockenen Tuch ohne die Verwendung von Scheuermitteln oder Lösungsmitteln durchgeführt werden. Der Kontakt der Flüssigkeiten mit elektrischen Teilen soll

vermieden werden.

- Die angegebene Leistung und der Lichtstrom können um +/- 5% variieren.
- Bei Zweifeln hinsichtlich der Montage oder des Gebrauchs des Geräts wenden Sie sich bitte an den Hersteller oder an die Verkaufsstelle.
- Aktuelle Versionen der Gebrauchsanweisung für elektrotechnische Produkte sind auf der Website des Händlers unter www.gtv.com.pl verfügbar.

Die Garantie umfasst keine Mängel, die aus der unsachgemäßen Montage des Geräts oder aus Reparaturen und Änderungen durch unbefugte Personen resultieren. Die Garantie erstreckt sich nicht auf Mängel, die durch mechanische Beschädigungen und Überspannungen aus dem Netz entstehen. Der Hersteller haftet nicht für Schäden, die durch unsachgemäßen (dieser Anleitung nicht gemäßen) Gebrauch der Geräte entstehen. Jede Änderung der Konstruktion oder der technischen Spezifikation schließt die Haftung des Herstellers aus. Die Garantie gilt für den Betrieb des Gerätes. Parameteränderungen, die sich aus chemischen oder physikalischen Prozessen ergeben (Alterung, Vergilbung, Verfärbung, Mattierung usw.), unterliegen nicht der Gewährleistung.

Das Produkt entspricht den Anforderungen der Gesetzgebung der Europäischen Union, insbesondere der Verordnung des Europäischen Parlaments und des Rates (EU) 2017/1369 vom 4. Juli 2017 zur Festlegung eines Rahmens für die Energieverbrauchskennzeichnung sowie den Vorschriften zu ihrer Umsetzung in nationales Recht. Weitere Informationen finden Sie auf der Website www.gtv.com.pl und in Konformitätserklärungen.

RU

Чтобы обеспечить надлежащее использование и безопасную эксплуатацию установки, следуйте инструкции по эксплуатации.

- Всегда выключайте питание перед началом установки, обслуживания или ремонта устройства.
- Установка может выполняться только персоналом с соответствующей квалификацией.
- Установка должна производиться в соответствии с действующими правилами.
- Не прикасайтесь к элементам, находящимся под напряжением (в том числе к светящимся светодиодам).
- Светильник нельзя подключать к источнику питания, а затем под напряжением. Сначала подключите светильник к источнику питания, а затем источник питания к сети.
- Не устанавливайте устройство на нестабильном или подверженном вибрации основании.
- На разных материалах (основаниях) требуются различные типы крепежных элементов. Всегда используйте винты и дюбели, подходящие для данного типа основания.
- Всегда крепко затягивайте винты, которые крепят устройство к поверхности.
- Не превышайте допустимые рабочие температуры. Если не указано иное, устройство предназначено для работы в нормальных условиях (температура окружающей среды +25°C).
- Обслуживание/очистка устройств для внутреннего применения должны выполняться сухой тканью без использования абразивов или растворителей. Избегайте контакта жидкости с электрическими деталями.
- Данная мощность и световой поток могут изменяться на +/- 5%.
- Если у вас возникли сомнения относительно установки или использования устройства, обратитесь к производителю или в точку продаж.
- Текущие версии инструкций по использованию электротехнических изделий доступны на веб-сайте дистрибьютора по адресу: www.gtv.com.pl

Гарантия не распространяется на дефекты, возникшие в результате установки осветительного прибора не в соответствии с инструкцией, его ремонта или модификации неуполномоченными лицами. Гарантия не распространяется на дефекты, возникшие в результате механических повреждений и в результате перепадов напряжения в сети питания. Производитель не несет ответственности за повреждение и ущерб, возникшие в результате ненадлежащего (не в соответствии с инструкцией) использования светильника. Какая-либо модификация конструкции или технической спецификации исключает ответственность производителя. Гарантия распространяется на работу светильника. Изменение параметров, вытекающее из химических и физических процессов (старение, пожелтение, обесцвечивание, потускнение и т. п.), не подлежит гарантийным требованиям.

Produkt соответствует требованиям законодательства Европейского Союза, в частности, Регламенту Европейского парламента и Совета (ЕС) 2017/1369 от 4 июля 2017 года, устанавливающего основы для энергетической маркировки и положениям, интегрирующим их в национальное законодательство. Более подробную информацию можно найти на сайте www.gtv.com.pl и в декларациях о соответствии.

CS

Pro zajištění správného používání a bezpečného fungování instalace je nutné postupovat podle návodu k obsluze.

- Než přistoupíte k instalaci, udrzte nebo opravte zařízené, vždy vypněte napájení.
- Instalaci může provádět pouze personál disponující příslušným oprávněním.
- Instalaci proveďte v souladu s platnými předpisy.
- Nedotýkejte se živých částí (včetně svítících diod LED).
- Nepřipojujte svítidlo ke zdrojů pod napětím. Nejprve připojte svítidlo ke zdrojů a teprve poté zapojte zdroj do napájecí sítě.
- Zařízení neinstalujte na nestabilním podkladu nebo na povrchu vystavenému vibracím.
- Různé materiály (podklady) vyžadují různé typy přípevnění. Vždy používejte vruty a hmoždiny vhodné pro daný druh podkladu.
- Vždy řádně dotáhněte šrouby pro připravené zařízení k povrchu.
- Nepřekračujte přípustnou pracovní teplotu. Pokud není uvedeno jinak, je zařízení přizpůsobeno pro práci v běžných podmínkách (lokální teplota +25 ° C).
- Údržbu/čištění zařízení pro použití v interiéru provádějte pomocí suchého hadříku bez použití abrazivních materiálů nebo rozpouštědel. Zabraňte kontaktu elektrických dílů s kapalinou
- Uvedený výkon a světelný tok se mohou lišit +/- 5%.

- V případě pochybností ohledně instalace nebo používání zařízení kontaktujte výrobce nebo prodejce.
- Aktuální verze návodů k použití elektrotechnických výrobků jsou dostupné na stránkách distributora www.gtv.com.pl

Záruka se nevztahuje na vady vzniklé jako následek instalace zařízení provedené v rozporu s návodem, opravou nebo úpravou neoprávněnými osobami. Záruka se nevztahuje na vady způsobené mechanickým poškozením a v důsledku přepětí pocházejících ze sítě. Výrobce neodpovídá za poškození a škody vzniklé v důsledku nesprávného použití zařízení (v rozporu s tímto návodem). Jakákoliv modifikace konstrukce nebo technické specifikace vylučuje odpovědnost výrobce. Záruka se vztahuje na provoz zařízení. Změny parametrů vyplývající z chemických nebo fyzikálních procesů (stárnutí, žloutnutí, zbarvení, matování atd.) nepodléhají reklamaci.

Výrobek splňuje požadavky vyplývající z legislativy Evropské unie, především Nařízení Evropského parlamentu a Rady (UE) 2017/1369 ze dne 4. července 2017, kterým se stanoví rámec pro označování energetickými štítky a předpisy implementujícími ho do národní legislativy. Další informace najdete na webových stránkách www.gtv.com.pl a v prohlášení o shodě.

SK

Na zabezpečení správného používání a bezpečného fungování systému, dodržujte pokyny a odporúčania uvedené v používateľskej príručke.

- Vždy pred montážou, vykonávaním údržby či opravy zariadenia odpojte zariadenie od el. napätia.
- Montáž môže vykonať iba osoba s náležitými kvalifikáciami a oprávneniami.
- Montáž vykonajte podľa platných miestnych predpisov a noriem.
- Nedotýkajte sa častí pod napätím (vrátane svietiacich LED diód).
- Svietidlá nepripájajte k adaptéru, ktorý je pripojený k el. napätiu. Najprv pripojte svietidlo k nepripojenému adaptéru a až potom pripojte adaptér k el. napätiu.
- Zariadenie nemontujte na nestabílnom podklade ani na podklade náchylnom na vibrácie.
- Rôzne materiály (podklady) si vyžadujú iné typy upevnenia. Vždy používajte skrutky a rozperné kolíky vhodné pred daný typ podkladu.
- Skrutky, ktorými je zariadenie upevnené k povrchu, vždy silno dotiahnite.
- Nepresahujte prípustnú pracovnú teplotu. Ak nie je uvedené inak, zariadenie je prispôbené na používanie v normálnych podmienkach (teplota prostredia +25 °C).
- Zariadenia určené na používanie v interiéri udržiavajte/čistite pomocou suchej handričky, nepoužívajte drsné materiály či rozpušťadlá. Zabráňte kontaktu kvapalín s elektrickými prvkami.
- Uvedený výkon a svetelný tok sa môžu líšiť o +/- 5 %.
- V prípade, ak máte pochybnosti týkajúce sa montáže alebo používania zariadenia, kontaktujte výrobcu alebo predajcu.
- Aktuálne verzie užívateľských príručiek elektrotechnických výrobkov sú dostupné na webovej stránke distribútora www.gtv.com.pl.

Záruka sa nevztahuje na chyby, ktoré vznikli následkom montáže zariadenia vykonanej v rozpore s touto príručkou, následkom opravy alebo úpravy vykonanej neoprávnenu osobou. Záruka sa nevztahuje na chyby, ktoré vznikli následkom mechanických poškodení a následkom skratov pochádzajúcich z el. siete. Výrobca neodpovedá za poškodenia a škody, ktoré boli spôsobené následkom nesprávneho (v rozpore s touto príručkou) používania zariadenia. V prípade akýchkoľvek úprav konštrukcie alebo technickej špecifikácie výroba neniesie žiadnu zodpovednosť. Záruka sa týka iba fungovania zariadenia. Záruka sa nevztahuje na zmeny parametrov, ktoré vyplývajú z chemických alebo fyzikálnych procesov (stárnutie, žltnutie, strata farby, strata lesku ap.)

Výrobek splňuje požadavky stanovené legislatívou Európskej únie, predovšetkým požiadavky nariadenia Európskeho parlamentu a Rady (UE) 2017/1369 zo 4. júla 2017, ktorým sa stanovuje rámec pre energetické označovanie, ako aj zákonov, ktorým sa toto nariadenie zavádza do miestnej legislatívy. Viac informácií nájdete na webovej stránke www.gtv.com.pl a v vyhlásení o zhode.

HU

A berendezés rendeltetészerű használatára és biztonságos üzemeltetése érdekében kövesse a használati útmutatót.

- Beszerelés, karbantartás vagy javítás előtt mindig kapcsolja le a készüléket a villamos hálózatról.
- A beszerelést kizárólag megfelelő jogosultsággal rendelkező személyzet hajthatja végre.
- A beszerelés a vonatkozó előírásoknak megfelelően kell végrehajtani.
- Ne érintse meg a feszültség alatt lévő elemeket (többek között a LED lámpát).
- A lámpatestet nem szabad feszültség alatt lévő tápegységhez összekötni. A lámpatestet először a tápegységgel kell összekötni, melyet csak ezt követően szabad áramhoz csatlakoztatni.
- A terméket nem szabad instabil vagy rezgésre hajlamos felületre szerelni
- Különböző anyagok (felületek) különböző rögzítési módszert igényelnek. Használjon mindig az adott felületnek megfelelő csavart és tiplőt.
- A készüléket a felülethez rögzítő csavarokat mindig erősen meg kell húzni.
- Ne lépje túl a megengedett működési hőmérsékletet. Ha az ellenkezője nem kerül külön feltüntetésre, a termék csak normális körülmények között működhet (+25 °C környezeti hőmérséklet).
- A beltéri rendeltetésű termékek karbantartását/tisztítását száraz ronggyal, súrolószerrel és oldószerek használatával nélkül kell végrehajtani. Az elektromos alkatrészekre nem kerülhet folyadék.
- A megadott teljesítmény és fényáram +/-5% mértékben eltérhet.
- A termék beszerelésére vagy használatára vonatkozó kérdések esetén keresse a gyártót vagy az értékesítési pontot.
- Az elektromos termékek használati útmutatóinak aktuális változata a forgalmazó honlapján, a www.gtv.com.pl weblapon található.

A garancia nem terjed ki a használati útmutatóban leírtaktól eltérő beszerelésből, javításból, vagy jogosulatlan személyek által végzett módosításból eredő károkra. A garancia nem feddi a mechanikus sérüléseket, valamint a villamosenergia-hálózatból érkező túlfeszültségből eredő károkra. A gyártó nem felel a termék nem rendeltetészerű (jelen használati útmutatóban

leírtaktól eltérő) használatából eredő károkért és sérülésekért. A szerkezet vagy a műszaki tulajdonságok bármilyen nemű módosítása kizárja a gyártó felelősségét. A garancia a készülék működését feddi. A garancia a kémiai és fizikai (örögedés, sárgulás, etszneződés, matuilás stb.) folyamatokból eredő paraméter-változásokra nem vonatkozik.

A termék megfelel az európai unió követelményeinek, különösképpen Az Európai Parlament és a Tanács (EU) 2017/1369 rendeletének (2017. július 4.) az energiameghőveszések keretében meghatározásáról és a nemzeti jogba átültető rendeletnek. További információk a www.gtv.com.pl honlapon, valamint a megfelelőbbi nyilatkozatokban található.

HR

Za pravilno korištenje i siguran rad instalacije postupajte u skladu s uputama za upotrebu.

- Uvijek isključite napajanje prije nego počnete s radovima na instalaciji, održavanju ili popravku uređaja.
- Radove na instalaciji može obavljati isključivo osoblje koje je za to ovlašteno.
- Radovi na instalaciji mogu se obavljati u skladu s važećim propisima.
- Ne smije se dirati dijelove pod naponom (uključujući i LED diode).
- Nemojte priključivati svjetiljku na punjač dok je pod naponom. Prvo priključite svjetiljku na punjač, a tek onda uključite punjač u mrežu.
- Nemojte instalirati uređaj na nestabilnoj ili klimavoj podlozi.
- Različiti materijali (podloge) zahtijevaju različite načine pričvršćivanja. Uvijek koristite tiple i vijke prikladne za konkretnu vrstu podloge.
- Uvijek čvrsto zavrnite vijke za pričvršćivanje uređaja na površinu.
- Nemojte prekoračiti dozvoljene temperature rada. Ako nije drugačije određeno, uređaj je prilagođen za rad u normalnim uvjetima (temperatura okoline +25 °C).
- Održavanje/čišćenje uređaja za unutarnje primjene izvodite pomoću suhe krpicе, bez ikakvih abrazivnih sredstava ili otapala. Izbjegavajte kontakt tekućine s električnim dijelovima.
- Navedena snaga i svjetlosni tok mogu se razlikovati za +/- 5 %.
- U slučaju da imate bilo koje nedoumice u svezi s instalacijom ili korištenjem uređaja, obratite se proizvođaču ili prodajnom mjestu.
- Aktualne inačice uputa za upotrebu elektrotehničkih proizvoda dostupne su na internetskoj stranici distributera www.gtv.com.pl.

Jamstvo ne pokriva kvarove koji su posljedica ugradnje uređaja suprotno uputama za uporabu, popravka ili izmjena od strane neovlaštenih osoba. Jamstvo ne pokriva kvarove uzrokovane mehaničkim oštećenjem i prenaponom koji dolaze iz mreže. Proizvođač nije odgovoran za kvarove i štete nastale uslijed nepravilnog korištenja uređaja (koje nije u skladu s ovim uputama za uporabu). Svaka izmjena konstrukcije ili tehničke specifikacije isključuje odgovornost proizvođača. Jamstvo se odnosi na rad uređaja. Promjene parametara koje nastaju kao posljedica kemijskih ili fizičkih procesa (starenje, žučenje, obojenje, oštećenje, itd.) ne podliježu jamstvenim zahtjevima.

Proizvod ispunjava zahtjeve određene u zakonodavstvu Europske unije, uključujući prije svega Uredbu Europskog parlamenta i Vijeća (UE) 2017/1369 od 4. srpnja 2017. g. o utvrđivanju okvira za označivanje energetske učinkovitosti te propise koji je uvode u nacionalno pravo. Više informacija možete naći na internetskoj stranici www.gtv.com.pl i izjavi o sukladnosti.

FR

Respecter les instructions du mode d'emploi pour assurer un bon usage et la sûreté de l'installation.

- Toujours couper l'alimentation avant de procéder à l'installation, à l'entretien ou à la réparation du matériel.
- Uniquement le personnel certifié peut procéder à l'installation.
- L'installation doit être conforme à la réglementation en vigueur.
- Ne touchez pas les éléments sous tension (y compris les DEL).
- Il est interdit de connecter les luminaires à l'alimentation sous tension. En premier lieu, brancher le luminaire à l'alimentation, et seulement après relier l'alimentation au secteur.
- Il ne faut pas installer le matériel sur un support instable ou vulnérable aux vibrations.
- Le choix de fixation doit être adapté aux différents types matériaux (supports). Toujours utiliser des vis et des boulons conçus pour le support donné.
- Toujours serrer correctement les vis de fixation du matériel au support.
- Ne pas dépasser les températures de fonctionnement admissibles. Sauf indication contraire, le matériel est adapté à une utilisation dans des conditions normales (température ambiante +25 °C).
- Nettoyer et entretenir le matériel prévu pour un usage intérieur à l'aide d'un chiffon sec, sans applicateur de produits abrasifs ou de solvants. Éviter le contact d'un liquide avec des pièces électriques.
- La puissance indiquée et le flux lumineux peuvent varier +/-5%.
- En cas de doute concernant l'installation ou l'exploitation du matériel, contacter le fabricant ou le point de vente.
- Des versions mises à jour des modes d'emploi des produits électrotechniques sont disponibles sur le site web du distributeur www.gtv.com.pl.

La garantie ne couvre pas les défauts résultant d'une installation de l'appareil non conforme aux instructions, des réparations ou modifications par des personnes non autorisées. La garantie ne couvre pas les défauts causés par des dommages mécaniques et par des surtensions provenant de l'alimentation secteur. Le fabricant n'est pas responsable des dommages résultant d'une utilisation incorrecte (non conforme à ce manuel) des appareils. Toute modification de la conception ou des spécifications techniques exclut la responsabilité du fabricant. La garantie s'applique au fonctionnement de l'appareil. Les modifications de paramètres résultant de processus chimiques ou physiques (vieillesse, jaunissement, décoloration, ternissement, etc.) ne sont pas couvertes par la garantie.

Le produit est conforme aux exigences légales de l'Union européenne, y compris notamment au Règlement (CE) 2017/1369 du Parlement européen et du Conseil du 4 juillet 2017 établissant un cadre pour l'étiquetage énergétique et pour les dispositifs transparent cet étiquetage en droit

ES

Para garantizar un uso correcto y un funcionamiento seguro de la instalación, siga siempre los procedimientos descritos en el manual de uso.

- Antes de proceder a la instalación, mantenimiento o reparación del aparato, desconecte siempre la alimentación.
- La instalación podrá ser llevada a cabo solo por un personal con los respectivos permisos.
- La instalación deberá hacerse de acuerdo con las disposiciones legales en vigor.
- No tocar los elementos activos (LEDs incluidos).
- Está prohibido conectar las luminarias con el alimentador bajo tensión. Primero conecte la luminaria con el alimentador, luego el alimentador con la red de alimentación.
- Está prohibido instalar el aparato en un suelo inestable o susceptible de vibraciones.
- Diferentes materiales (suelos) requieren distintos tipos de fijaciones. Use siempre pernos o tacs según el tipo de suelo.
- Apriete siempre bien los tornillos de fijación del aparato al suelo.
- No exceda las temperaturas de trabajo permitidas. Salvo que se indique lo contrario, el aparato puede trabajar en condiciones normales (temperatura ambiente de +25 °C).
- Efectúe el mantenimiento / la limpieza de aparatos para uso en interiores con un paño seco, sin aplicar materiales abrasivos o disolventes. Evite el contacto del líquido con las partes eléctricas.
- La potencia y el flujo luminoso indicados podrán divergir en un +/-5%.
- Si tiene dudas en cuanto a la instalación o uso del aparato, póngase en contacto con el fabricante o el punto de venta.
- Las versiones actuales del manual de uso de los productos electrónicos están disponibles en la página del distribuidor: www.gtv.com.pl

La garantía no cubre defectos derivados de la instalación no conforme con el manual, reparación o mantenimiento efectuados por personas no autorizadas. La garantía no cubre defectos surgidos por daños mecánicos ni por sobretensiones de la red de alimentación. El fabricante no se hace responsable de daños y perjuicios resultantes del uso incorrecto de aparatos (desconforme con el manual). Cualquier modificación de la estructura o las especificaciones técnicas excluye la responsabilidad del fabricante. La garantía se aplica al funcionamiento del aparato. Los cambios de parámetros resultantes de procesos químicos o físicos (envejecimiento, amarilleamiento, decoloración, deslustre, etc.) no están cubiertos por la garantía.

El producto cumple los requisitos resultantes de la legislación comunitaria, en particular, el Reglamento del Parlamento Europeo y del Consejo [UE] 2017/1369, de 4 de julio de 2017, por el que se establece un marco para el etiquetado energético y las disposiciones que lo implementan en el derecho nacional. Más información está disponible en la página web www.gtv.com.pl y en las declaraciones de conformidad.

IT

Per garantire il corretto uso e il funzionamento sicuro dell'impianto, occorre osservare le istruzioni d'uso.

- Occorre sempre staccare la corrente prima di eseguire l'installazione, la manutenzione o la riparazione del prodotto.
- L'impianto può essere realizzato solo da personale con le adeguate abilitazioni.
- L'impianto deve essere realizzato conformemente alle norme vigenti.
- Non toccare gli elementi sotto tensione (compresi i diodi luminosi LED).
- Non collegare la plafoniera all'alimentatore sotto tensione. Prima occorre collegare la plafoniera all'alimentatore e solo dopo l'alimentatore alla corrente.
- Non montare il prodotto su una superficie instabile o soggetta a vibrazioni.
- Diversi materiali (superfici) richiedono diversi tipi di fissaggi. Usa sempre le viti e i tasselli adatti ad un determinato tipo di superficie.
- Occorre sempre evitare bene le viti di fissaggio del prodotto alla superficie.
- Non superare la temperatura di esercizio ammissibile. Se non diversamente specificato, il prodotto è adatto all'uso nelle condizioni normali (con la temperatura ambiente pari a +25 °C).
- La manutenzione/pulizia dei prodotti dedicati all'uso esterno deve essere eseguita con uno straccio asciutto, senza l'uso di materiali abrasivi e solventi. Evitare il contatto del liquido con le parti elettriche.
- La potenza e il flusso luminoso può differenziarsi del +/-5%.
- In caso di dubbi circa l'installazione o l'uso del prodotto, contattare il produttore o il punto vendita.
- Le attuali versioni delle istruzioni d'uso dei prodotti elettrotecnici, sono disponibili sul sito del distributore www.gtv.com.pl

La garanzia non copre i difetti sorti a causa dell'installazione del prodotto in modo non conforme alle istruzioni, della riparazione o modifica da parte di persone non autorizzate. La garanzia non copre difetti causati da danni meccanici e sovratensioni provenienti dalla rete elettrica. Il produttore non è responsabile dei danneggiamenti e danni dovuti all'uso improprio (non conforme al presente manuale d'uso) degli apparecchi. Qualsiasi modifica alla costruzione o ai dati tecnici, esonera il produttore da ogni responsabilità. La garanzia si riferisce al funzionamento dell'apparecchio. Le modifiche dei parametri risultanti dai processi chimici o fisici (invecchiamento, ingiallimento, scolorimento, opacizzazione ecc.) non possono essere soggetti alle richieste di garanzia.

Il prodotto soddisfa i criteri dell'Unione europea, tra cui in particolare il Regolamento [UE] 2017/1369 del Parlamento europeo e del Consiglio del 4 luglio 2017 che istituisce un quadro per l'etichettatura energetica e delle norme che lo implementano nella legge locale. Maggiori informazioni sono disponibili sul sito www.gtv.com.pl e nelle dichiarazioni di conformità.

RO

În scopul de a asigura o utilizare corectă și o operare în siguranță a instalației, urmați instrucțiunile.

- Opriți întotdeauna alimentarea înainte de instalarea, întreținerea sau repararea dispozitivului.

- Instalația poate fi efectuată exclusiv de către un personal calificat care deține autorizațiile necesare.
- Instalația trebuie efectuată în conformitate cu reglementările în vigoare.
- Nu atingeți elementele aflate sub tensiune (inclusiv diodele LED aprinse).
- Corpul de iluminat nu trebuie să fie conectat la o sursă de alimentare aflată sub tensiune electrică. Mai întâi, conectați corpul de iluminat la sursa de alimentare și apoi sursa de alimentare la rețeaua electrică.
- Nu instalați dispozitivul pe un suport instabil sau supus la vibrații
- Diferite materiale (substraturi) necesită diferite tipuri de elemente de fixare. Utilizați întotdeauna șuruburi și dibluri potrivite pentru tipul de substrat.
- Trebuie să strângeți întotdeauna suruburile de fixare a dispozitivului pe suprafață.
- Nu depășiți temperaturile de funcționare admise. Dacă nu se specifică altfel, dispozitivul este proiectat să funcționeze în condiții normale (temperatura ambiantă +25 °C).
- Întreținerea/curățarea dispozitivelor de interior trebuie să fie realizată folosind o cârpă uscată, fără materiale abrazive sau solvenți. Trebuie evitat contactul lichidelor sau componentele electrice.
- Puterea și fluxul luminos pot varia +/-5%.
- În caz de dubii cu privire la instalarea sau utilizarea dispozitivului, vă rugăm să contactați producătorul sau distribuitorul.
- Versiunile actuale ale instrucțiunilor de utilizare a produselor electrotehnice sunt disponibile pe site-ul distribuitorului www.gtv.com.pl

Garanția nu acoperă defectele care rezultă din instalarea dispozitivului în neconformitate cu instrucțiunile, reparațiile sau modificarea acestuia de persoane neautorizate. Garanția nu acoperă defectele cauzate de deteriorări mecanice și suprațensiunile care provin din rețeaua de alimentare electrică. Producătorul nu este răspunzător pentru daunele rezultate din utilizarea necorespunzătoare (care nu este în concordanță cu aceste instrucțiuni) a dispozitivului. Orice modificare a construcției sau specificației tehnice exclude răspunderea producătorului. Garanția se referă la funcționarea dispozitivului. Modificările parametrilor care rezultă din procese chimice sau fizice (îmbătrânire, îngălbenire, decolorare, ștergere, etc.) nu fac obiectul revindicărilor de garanție.

Produkt spełnia wymagania dyrektywy Unii Europejskiej, w szczególności Rozporządzenia Parlamentu Europejskiego i Rady [UE] 2017/1369 z dnia 4 lipca 2017 r. w sprawie ustanowienia ramy dla etykietowania energetycznego i wytycznych do stosowania w odniesieniu do przepisów wdrażających te dyrektywy. Więcej informacji można znaleźć na stronie internetowej www.gtv.com.pl i w deklaracjach zgodności.

LT

Siekiant užtikrinti tinkamą įrenginio naudojimą ir saugų veikimą, būtina laikytis naudojimo instrukcijos.

- Prieš pradant įrenginio instaliavimą, priežiūrą ar taisymą - visada išjunkti maitinimą.
- Įrengimas gali atlikti tik atitinkamus įgaliojimus turintys darbuotojai.
- Įrengimas turi būti atliekamas pagal galiojančius reikalavimus.
- Nelieskite įtampringųjų elementų (įskaitant šviečiančius LED diodus).
- Negalima jungti šviestuvo prie maitinimo bloko su įtampa. Pirmiausia reikia prijungti šviestuvą prie maitinimo bloko, o po to maitinimo bloką prie maitinimo tinklo.
- Negalima įrengti prietaiso ant nestabilius arba virpėjimui linkusio pagrindo.
- Skirtingoms medžiagoms (pagrindams) reikalingos skirtingos tvirtinimo detalės. Visada naudoti pagrindo tipui tinkančius varžtus ir kaiščius.
- Prietaisai prie paviršiaus tvirtinamasis varžtus visada reikia tvirtai priaršti.
- Neviršyti leistinos darbinės temperatūros. Jei nenurodyta kitaip, prietaisas skirtas veikti normaliomis sąlygomis (aplinkos temperatūra +25°C).
- Vidiniam naudojimui švietimo prietaisų priežiūra/valymas turėtų būti atliekamas sausu skudurėliu, be abrazyvinių medžiagų ar tirpiklių. Vengti skysčio kontakto su elektrinėmis dalimis.
- Nurodyta galia ir šviesto srautas gali skirtis +/- 5%.
- Jei kyla abejonių dėl teisingo įrengimo ar naudojimo reikia kreiptis į gamintoją arba pardavimo vietą.
- Aktualios elektrotechninių gaminių naudojimo instrukcijų versijos pateikiamos platintojo tinklalapyje www.gtv.com.pl

Garantija neapima defektų, atsiradusių dėl instrukcijos prieštaraujančio įrenginio montavimo, neteisėtų asmenų taisymų ar modifikacijų. Garantija netaikoma defektams, atsiradusiems dėl mechaninių pažeidimų ir dėl viršįtampių atsiradusių iš maitinimo tinklo. Gamintojas neatsako už žalos atsiradusias dėl netinkamo prietaisų naudojimo (neatitinkančio šios instrukcijos). Gamintojas neatsako už dėl kokius struktūros ar techninės specifikacijos pakeitimus. Garantija taikoma įrenginio veikimui. Pateiktoms pokyčiams atsirandantiems dėl cheminio ar fizinių procesų (senėjimas, geltonumas, spalvos pasikeitimas, matinimas ir pan.) garantija netaikoma.

Produktas atitinka Europos Sąjungos teisės aktu reikalavimus, visų pirma 2017 m. liepos 4 d. Europos Parlamento ir Tarybos reglamentą (ES) Nr. 2017/1369, nustatantį energijos ženklinio procedūrą ir nacionalinę teisę jį įgyvendinančius teisės aktus. Daugiau informacijos galima rasti tinklalapyje www.gtv.com.pl ir atitiktis deklaracijoje.

LV

Lai nodrošinātu instalācijas pareizu lietošanu un drošu ekspluatāciju, lūdzam ievērot lietošanas instrukciju.

- Vienmēr izslēdziet barošanu pirms ierīces uzstādīšanas, apkopes vai remonta.
- Uzstādīšanu drīkst veikt tikai personāls, kuram ir atbilstoša kvalifikācija.
- Uzstādīšana jāveic saskaņā ar spēkā esošajiem likumiem.
- Nepieskarieties tam sprieguma esošiem elementiem (ostarp gaismas diodēm).
- Nedrīkst savienot gaismekli ar barošanas bloku, un sprieguma. Vispirms ir jāsavieno gaismekli ar barošanas bloku, un tikai pēc tam barošanas bloku ar barošanas tīklu.
- Nedrīkst uzstādīt ierīci uz pamatnes, kas ir nestabila vai jūtīga pret vibrācijām.
- Dažādiem materiāliem (pamatnēm) ir vajadzīgi dažādu veidu stiprinājumi. Vienmēr izmantojiet skrūves un tapas, kas piemērotas dotajam pamatnes veidam.
- Vienmēr ir stingri jāpieviek skrūvēs, kuras stiprināma ierīce pirms.
- Nepārsniedziet pieļaujamās darba temperatūras. Ja nav norādīts savādāk, ierīce ir

- pielāgota darbam normālos apstākļos (apkārtnējā temperatūra +25 °C).
- Iekšējā ierīču apkopji/īrīšanu ir jāveic ar sausu drānu, neizmantojot abrazīvus materiālus vai šķīdinātājus. Nejauciet šķidrumam nosūkt kontaktā ar elektriskām daļām.
- Sniegtā jauda un gaismas plūsma var atšķirties par +/-5%.
- Ja rodas šaubas par ierīces uzstādīšanu vai lietošanu, lūdz, sazinieties ar ražotāju vai tirdzniecības vietu.
- Pašreizējās elektrotehnikas izstrādājumu lietotāja rokasgrāmatu versijas ir pieejamas izplatītāja tīmekļa vietnē www.gtv.com.pl

Garantija neatīcas uz defektiem, kas radušies ierīces uzstādīšanas neatbilstošās instrukcijās, nepilnvarotai personai veikta remonta vai modifikāciju rezultātā. Garantija neatīcas uz defektiem, kas radušies mehānisku bojājumam un barošanas tīkla pārsprieguma rezultātā. Ražotājs neatbild par bojājumiem un kaitējumiem, kas radušies nepareizas [šai instrukcijai neatbilstošas] ierīču lietošanas dēļ. Jebkāda konstrukcijas vai tehniskās specifikācijas modifikācija izslēdz ražotāja atbildību. Garantija attiecas uz ierīces darbību. Garantija neatīcas uz raksturlielumu izmaiņām, kas saistītas ar ķīmiskiem vai fiziskiem procesiem (novecošanās, dzeltēšana, krāsas izmaiņas, blāvēšana u. tml.).

Produkts atbilst prasībām, kas izriet no Eiropas Savienības tiesību aktiem, tostarp Eiropas Parlamenta un Padomes Regulām [ES] 2017/1369 [2017. gada 4. jūlijs], ar ko izveido energomarkējuma satvaru un likumus, kuri tiek īstenoti valsts tiesību aktos. Vairāk informācijas var atrast tīmekļa vietnē www.gtv.com.pl un atbilstības deklarācijās.

ET

Öge kasutaja ja seadme ohutu funktsioneerimise tagamiseks tuleb toimida kooskõlas teinudisjuhendiga.

- Enne seadme paigaldamist, hoidamist või parandamist tuleb toide alati välja lülitada.
- Paigaldamist võib teostada ainult asjakohaste võltsüstege personal.
- Paigaldus tuleb teostada kooskõlas kehtivate eeskirjadega.
- Pinge all olevaid elemente mitte puutada [sealhulgas põlevaid LED diodeid].
- Pinge all olevat valgust ei tohi toeteplokiga ühendada. Kõigepealt tuleb valgusti toeteplokiga ühendada ja alles seejärel võrgutoetega.
- Keelatud on paigaldada seadet ebastabiilsele või vibratsiooneile allutatud aluspinnale
- Erinevad materjalid [aluspinna] vajavad erinevaid kiimistusi. Kasutage alati antud aluspinna liigile sobivaid kruvisid ja tüübid.
- Seadet aluspinnale kiimimataid kruvid tuleb alati lõvesti kinni keerata.
- Mitte ületada lubatud tootemperatuuru. Kui teistsit anti e ole on seade kohandatud töökna normaalsete tingimustes [keskkonna temperatuur +25 °C].
- Hoonesisese kasutuseks mõeldud seadmete hoidamist/puhastamist tuleb teostada kuiva lapiga, ilma abrasivsete materjalide või lahustiteta. Väldida vedeliku kokkupuudet elektriliste osadega.
- Antud võimsus ja valgusvoogus võivad erineda +/-5%.
- Seadme paigaldamist või kasutamist puudutavate kahtluste korral võtta ühendust tootja või müüjipunktilga.
- Elektrotehnikaste toodete kehtiv kasutusjuhend on saadaval turustaja leheküljel www.gtv.com.pl

Garantii ei hõlma juhendiga mitte kooskõlas olevast paigaldamisest, selleks mitte volitatud isikute poolt teostatud parandamisest või modifikatsioonidest tulenevaid vigu. Garantii ei hõlma mehaanilistest kahjustustest ja toitevõrgu ülepingeist tulenevaid vigu. Tootja ei kanna vastutust seadme ebaõige [juhendiga mitte kooskõlas oleva] kasutamise tulemusena tekkinud vigastuste ja kahjude eest. Üksikõik milline konstruktsiooni või tehnilise spetsifikatsiooni modifikatsioon välistab tootja vastutuse. Garantii puudutab seadme tööd. Keemilistest või füüsilistest protsessidest tulenevad nähtajate muutused [vananemine, kollumine, värvimuutus, matistumine,]nei garantii alla ei kuulu.

Toode vastab Euroopa Liidu, sealhulgas Euroopa Parlamendi ja Nõukogu [EL] 4. juuli 2017. a energietiliste etiketihähistuse raamid määratleva ja siseriiklike seadustega kooskõlla viiva määruise 2017/1369 nõuetele. Rohkem teavet leiab veebileheküljel www.gtv.com.pl ja vastavusdeklaratsioonides.

PT

Para garantir uma utilização adequada e um funcionamento seguro da instalação, devem ser seguidas as instruções que constam no manual de instruções.

- Antes de se proceder à instalação, manutenção ou reparação do aparelho deve sempre desligar a fonte de alimentação elétrica.
- A instalação só pode ser efetuada por profissionais com atribuições apropriadas.
- A instalação deve ser efetuada de acordo com as prescrições da lei em vigor.
- Não tocar em elementos sob tensão [incluindo diodos LED].
- É proibido ligar a luminária à fonte de luz ligada à rede elétrica. Primeiro deve-se ligar a luminária à fonte de alimentação e só depois se deve ligar a fonte de alimentação à rede elétrica.
- Não se pode instalar o aparelho num pavimento instável e sujeito a vibrações.
- Diferentes tipos de pavimentos requerem diversos tipos de fixação. Utilize sempre parafusos e buchas adequadas para um determinado tipo de pavimento.
- Os parafusos de fixação devem ser sempre bem apertados no pavimento.
- Não ultrapassar as temperaturas de operação admissíveis. O aparelho está adaptado para operar em condições normais [temperatura de ambiente +25 °C], salvo indicação em contrário.
- A manutenção/limpeza de aparelhos destinados ao uso no exterior devem ser levadas a cabo com um pano seco, sem utilizar qualquer material abrasivo ou dissolvente. Evitar o contacto das partes elétricas com líquidos.
- A potência e o fluxo luminoso indicados podem divergir +/-5%.
- Em caso de dúvidas relacionadas com a instalação ou utilização do aparelho, contacte o fabricante ou o ponto de venda.
- Os manuais de instrução atuais de produtos elétricos encontram-se disponíveis no sítio web do distribuidor, isto é www.gtv.com.pl.

A garantia não cobre falhas resultantes da instalação do aparelho em desacordo com as instruções e da reparação ou modificação por pessoas não autorizadas. A garantia não cobre falhas resultantes

de danos mecânicos e de sobretensão proveniente da rede de alimentação. O fabricante não assume responsabilidade por falhas e sinistros resultantes de uso indevido [em desacordo com as presentes instruções] dos aparelhos. Qualquer modificação da estrutura ou especificação técnica exclui a responsabilidade do fabricante. A garantia diz respeito ao funcionamento do aparelho. A alteração de parâmetros resultante de processos físicos ou químicos [enfervescimento, amarelamento, descoloração, opacidade, etc.] não é coberta pela garantia.

O produto cumpre os requisitos estipulados pela legislação da União Europeia, incluindo em concreto, o Regulamento [UE] 2017/1369 do Parlamento Europeu e Conselho de 4 de julho de 2017 que estabelece um regime de rotulagem energética, assim como as prescrições da sua transposição para a legislação nacional. Poderá encontrar mais informações no sítio web www.gtv.com.pl e na declaração de conformidade.

BE

Для забезпечення правильної експлуатації і безпечної функціонування устанюки необхідно наступати у відповідності з інструкцією на експлуатації.

- Необхідно заусьди адовключити перад пачатком устанюки, кансервації або ремонту абсталавання.
- Устанюку можна здийняти виключна персонал з адпаветнымі паўнамоцтвамі.
- Устанюку трэба здийняць згодна з дзекцыямі правадніка.
- Не дкарнацца элементам пад напружаннем [у тым ліку святлодыёдным лампамкам].
- Забараняцца ллчць арматуру з сілкавальнікам пад напружаннем. Спачатку неабходна ллчць арматуру з сілкавальнікам, а толькі пасля гэтага – сілкавальнік з электрасеткай.
- Забараняцца ўсталюваць абсталаванне на нестабільнай аснове альбо такой, якая можа хістацца.
- Розныя матэрыялы [падставы] патрабуюць розных тыпаў мацаванняў. Неабходна заусьды выкарыстоўваць падыходзячы шрубi і калкі для дадзенага тыпу падставы.
- Неабходна заусьды грунтоўна дкарэць шрубi, якія мацаюцца да паверхні.
- Не перавышайце дапушчальнай радоўнай тэмпературы. Клія няма іншай інфармацыі, то абсталаванне павінна працаваць у нармальным умовах [тэмпература навакольнага асяроддзя +25 °C].
- Кансервацыя / чыстка абсталавання для ўнутранага ўжывання неабходна рабіць з дапамогай сухой ачыткі, без абразіўных матэрыялаў або раствараляльняў. Неабходна пазбягаць кантакту вадукасці з электрычнымі дэталямі.
- Прадстаўлена магчымасць і светлавы стурмень могуць адрознівацца +/-5%.
- У выпадку паўталых сумневаў адносна устанюкi кi эксплуатацыі абсталавання, трэба звязцца з вытворцам або месцам, дзе прадуць будi куплены.
- Актуальныя версіі інструкцыі па эксплуатацыі электратэхнічных вырабаў даступныя на сайце дыстрыбутара www.gtv.com.pl

Гарантыя не распаўсюджваецца на дэфекты, якія з'явіліся ў выніку ўсталюкi не ў адпаведнасці з інструкцыяй, у выніку рамонту або змены, здзейсненых неаўтанаманай асобай. Гарантыя не распаўсюджваецца на дэфекты, якія з'явіліся ў выніку механічных пашкоджанняў, а таксама ў выніку пераналугі ў электрасеткі. Вытворца не нясе адказнасці за пашкоджанні і шкоды, якія з'яўляюцца вынікам няправільнага [які супярэчыць дадзенай інструкцыі] выкарыстання прыладаў. Якая-небудзь змена канструкцыі або тэхнічнай спецыфікацыі здымае адказнасць з вытворцы. Гарантыя тычыцца прыцы прылады. Змены параметраў, што ідуць з хімічнымі або фізічнымі працэсамі [старэнне, пажаўненне, знякляроўванне, матаванне і т.д.] не з'яўляюцца прычынай для прэтэнзій у гарантыю.

Продукт адпавядае патрабаванням, якія вынікаюць з заканадаўства Еўрапейскага Саюза, у тым ліку ў забяспівае з Паставы Еўрапейскага парламента і савета [ЕС] 2017/1369 ад 4 ліпеня 2017 г., якая ўстанаўлівае рамы з'ягавання энергаэфэктывнасці і пратэкт і уводзяць у мiсцэва заканадаўства. Падрабязная інфармацыя знаходзіцца на Інтэрнэ-сайце www.gtv.com.pl і ў дэкларацыі адпаведнасці.

UK

Щоб забезпечити належне використання і безпечну експлуатацію установки, дотримуйтеся інструкції з експлуатації.

- Завжди уникайте силення перед пачатком установки, абслугоўвання або ремонту прыстрою.
- Устанюка можа выконуватся тількі персоналам з відповідною кваліфікацыяю.
- Устанюка павінна вадворітас відповідно до діючых праवल.
- Не торкайтесь дэталей під напругою [в тым числі світлодіодів, що світлять].
- Світільник не можна підключати до джерела живлення під напругою. Спачатку підключіть світільник до джерела живлення, а потім джерело живлення до мережі.
- Унікайте установки на нестабільній або схильній до вібрації підставі.
- На різних матеріалах [підставках] потрібні різні типи кріпильних елементів. Завжди використовуйте гвинти та дюбелі, які підходять для даного типу підстави.
- Завжди міцно затягуйте гвинти, які кріплять пристрій до поверхні.
- Не перавышайте допустимі робочі температури. Якщо не вказано інше, пристрій призначений для роботи в нормальних умовах [температура навоколишнього середовища + 25 °C].
- Обслугоўвання / оцінення пристроїв для внутрішнього застосування повинно виконуватися сухою тканиною без використання абразивів або розчинників. Унікайте контакту рідини з електричними дэталямі.
- Вказана потужність і світловий потік можуть змінюватися на +/- 5%.
- Якщо у вас виникли сумніви щодо установки або використання пристрою, зверніться до виробника або в точку продажу.
- Поточні версії інструкцій з використання електротехнічних виробів доступні на веб-сайті дистрибутора за адресою: www.gtv.com.pl

Гарантія не поширюється на дефекти, що виникли в результаті установки пристрою не відповідно до інструкції, ремонту або модифікації неуповноваженими особами. Гарантія не поширюється на дефекти, викликані механічними пашкоджанням і внаслідок стрибків напруги в мережі живлення. Виробник не несе відповідності за пашкоджання і збиток, що є результатом неправильного [у невідповідності з інструкцією] використання пристроїв. Будь-яка зміна канструкції або технічних характеристик виключає відповідність виробника. Гарантія поширюється на роботу пристрою. Зміни параметрів в результаті

химични або фізичних процесів (старіння, пожежотривна, знебарвлення, потускніння і т. д.) не підлягають гарантіїм претензіям.

Продукт відповідає вимогам законодавства Європейського Союзу, зокрема, Регламенту Європейського парламенту та Ради (ЄУ) 2017/1369 від 4 липня 2017 року, що встановлює обов'язки для енергетичного маркування та поломання, інтегруючим їх в національне законодавство. Більш детально інформацію можна знайти на сайті www.gtv.com.pl і в декларації про відповідність.

BG

С цел осигуряване на правилна експлоатация и безопасно функциониране на инсталцията, трябва да следвате указанията от инструкцията за обслужване.

- Винаги, преди да се пристъпи към инсталтане, дейности по поддръжка или ремонт на уреда, захранването трябва да се изключи.
- Инсталтането може да изпълни само персонал, притежаващ съответните квалификации.
- Инсталтането трябва да се изпълни в съответствие с действително разпоредби.
- Не докосвайте елементите под напрежение (включително светещите LED диоди).
- Не бива да свързвате осветелното тяло със захранващо устройство под напрежение. Първо трябва да свържете осветелното тяло със захранващото устройство и едва след това да включите захранващото устройство към електрическата мрежа.
- Не бива да инсталирате устройството върху нестабилни или податливи на вибрации основа.
- Различните материали (основи) изискват различни видове крепежни елементи. Винаги използвайте дюбели и винтове, подходящи за дадения вид основа.
- Винаги трябва да затегнете силно монтажните винтове към основата.
- Да не е надвишават допустимите температури на работа. Ако не е посочено друго, устройството е пригодено за работа при нормални условия (температура на околната среда +25 °C).
- Поддръжката/почистването на уреда трябва за ползване на закрито трябва да се извършва със суха кърпа, без използване на абразивни материали или разтворители. Трябва да се избягва контакт с електрическите части.
- Посочена мощност и светлинен поток могат да се различават с +/-5%.
- В случай на съмнения относно инсталтането или експлоатацията на устройството, трябва да се свържете с производителя или с търговския пункт.
- Актуалните версии на инструкциите за експлоатация на електротехнически уреди са достъпни в сайта на дистрибутора www.gtv.com.pl

Гаранцията не обхваща дефектите, възникнали в резултат от инсталтация, изпълнена в несъответствие с инструкцията, от ремонт или модификация от неупълномощени лица. Гаранцията не обхваща дефектите, възникнали в резултат на механични повреди и в резултат на пренапрежения от захранващата мрежа. Производителят не носи отговорност за повреди и вреди, възникнали в резултат от неправилно (несъответстващо на настоящата инструкция) използване на устройството. Каквато и да била модификация на конструкцията или техническата спецификация отменя отговорността на производителя. Гаранцията се отнася за действието на устройството. Промяната на параметрите, възникнала въз основа на химически или физически процеси (старене, пожелтяване, обезцветяване, потъмняване и т.н.) не подлежат на гаранционни претенции.

Продуктът изпълнява изискванията, определени от Европейското законодателство, в това число особено на Регламент (ЕС) 2017/1369 на Европейския Парламент и на Съвета от 4 юли 2017 година за определяне на нормативна рамка за енергийно етикетане и регламентите за тяхното прилагане в националното законодателство. Повече информация ще намерите в уебсайта www.gtv.com.pl и в декларациите за съответствие.

SL

Da bi se zagotovila ustreza uporaba in varno delovanje sistema, je treba ukrepati skladno z navodili za uporabo.

- Pred začetkom montaže, vzdrževalnih del ali popravila naprave je treba vedno odklopiti napajanje.
- Montažo lahko opravi izključno posebej pooblaščen osebje.
- Montaža mora ustrezati veljavnim predpisom.
- Ne dotikajte se delov pod napetostjo (velja tudi za same diode LED).
- Ne povezovali svetila z napajalnikom, ki je pod napetostjo. Najprej je treba povezati svetlo z napajalnikom in šele nato napajalnik priključiti na napajalno omrežje.
- Ne nameščajte naprave na nestabilni ali drseči podlagi.
- Različni materiali (podlage) zahtevajo različne vrste pritrditev. Vedno uporabite vijake in zatiče, ki so primerni za izbrano vrsto podlage.
- Vedno je treba močno priviti vijake, ki napravijo pritrjujejo k podlagi.
- Ne presegati dovoljenih dovoljenih temperatur. Če ni navedeno drugače, je naprava prilagojena za delovanje v navadnih razmerah (temperatura okolja 25 °C).
- Za vzdrževanje/čiščenje naprave za notranjo uporabo je treba uporabiti suho krpico, brez abrazivnih materialov in topil. Izogibati se stiku tekočin z električnimi elementi.
- Navedena moč in svetlobni curek se lahko razlikujeta za +/-5%.
- Ob vprašanjih glede namestitve ali uporabe naprave se je treba obrniti na proizvajalca ali prodajno točko.
- Veljavne različice navodil za uporabo elektrotehničnih izdelkov so na voljo na spletni strani distributerja www.gtv.com.pl.

Гаранция не веля за напаке, ki so posledica montaže naprave, opravljene neskladno z navodili, ali popravil ali sprememb, izvedenih s strani nepooblaščen osebe. Гаранция не zajema napak, ki so posledica mehanskih poškodb ali prenapetosti, izvirajočih iz napajalnega omrežja. Proizvajalec ne odgovarja za poškodbe in škode, ki so posledica neustrezne uporabe naprave (neskladne s temi navodili). Kakršna koli sprememba konstrukcije ali tehničnih specifikacij izključuje odgovornost proizvajalca. Гаранция се наоша на делovanje naprave. Spremembe parametrov, ki so posledica kemičnih ali fizikalnih procesov (staranje, porumenelost, razbarvanje, potemnitve ipd.) ne dajejo pravic garancijskih zahtevkov.

Izdelek izpolnjuje zahteve zakonodaje Evropske unije, zlasti Uredbe Evropskega parlamenta in Sveta (UE) 2017/1369 z dne 4. julija 2017 o vzpostavitvi okvira za označevanje z energijskimi nalepkami in predpisov, ki to uredba prenašajo v nacionalni pravni red. Več podatkov je na voljo na spletni strani www.gtv.com.pl in v izjavi o skladnosti.

BS

Za pravilno korišćenje i sigurno djelovanje instalacije postupajte u skladu s uputama za upotrebu.

- Uvijek isključite napajanje prije nego što počnete s radovima na instalaciji, održavanju ili popravku uređaja.
- Radove na instalaciji može obavljati isključivo osoblje koje je za to ovlašteno.
- Radovi na instalaciji se mogu obavljati u skladu s važećim propisima.
- Nemojte dirati elemente pod naponom (uključujući i svjetleće diode LED).
- Nemojte priključiti lampu na punjač dok je pod naponom. Prvo priključite lampu na punjač, a tek onda uključite punjač u mrežu.
- Nemojte instalirati uređaj na nestabilnoj ili klimavoj podlozi.
- Različiti materijali (podloge) zahtijevaju različite prirode za pričvršćivanje. Uvijek koristite tiple i vijake adekvatne za konkretnu vrstu podloge.
- Uvijek jako zavrnite vijke za pričvršćivanje uređaja za površinu.
- Nemojte prekoračiti dozvoljene temperature rada. Ako nije drugačije određeno, uređaj je prilagođen radu u normalnim uvjetima (temperatura okruženja +25°C).
- Uređaj za unutrašnje korišćenje čiste/održavane suhom krpicom, bez ikakvih abrazivnih sredstava ili rastvarača. Izbjegavajte kontakt tekućine sa električnim dijelovima.
- Navedena snaga i svjetlosni mlaz se može razlikovati za +/-5%.
- Ako imate bilo koje nedoumicne vezane za instalaciju ili korišćenje uređaja, obratite se proizvođaču ili prodajnom mjestu.
- Aktualne verzije uputa za upotrebu elektrotehničkih proizvoda su dostupne na web-stranici distributera www.gtv.com.pl.

Гаранция не покрива недостатке који су настали услед инсталiranja uređaja bez poštovanja uputstava, popravke ili modifikacija koje su vršila neovlašćena lica. Гаранция не покрива недостатке који су настали услед механичких oštećenja i usljed prenapona nastalih u električnoj mreži. Proizvođač ne snosi odgovornost za oštećenja koja su rezultat nepravilnog korišćenja uređaja (koje nije u skladu s ovim uputstvom). Bilo koja modifikacija konstrukcije ili tehničke specifikacije isključuje odgovornost proizvođača. Гаранция се односи на djelovanje uređaja. Promjena parametara usljed hemijskih i fizičkih procesa (staranje, promjena boje u žutu, nestanak boje, matiranje i sl.) ne podliježe garanciji.

Proizvod ispunjava zahtjeve određene u zakonodavstvu Evropske unije, uključujući prije svega Uredbu Evropskog parlamenta i Vijeća (UE) 2017/1369 od 4. jula 2017. g. o utvrđivanju okvira za označavanje energetske efikasnosti te propise koji je uvode u nacionalno pravo. Više informacija možete naći na web-stranici www.gtv.com.pl i izjavi o usklađenosti.

SRP

Za pravilno korišćenje i bezbedno djelovanje instalacije postupajte u skladu s uputstvima za upotrebu.

- Uvijek isključite napajanje prije nego što počnete s radovima na instalaciji, održavanju ili popravci uređaja.
- Radove na instalaciji može obavljati isključivo osoblje koje je za to ovlašćeno.
- Radovi na instalaciji se mogu obavljati u skladu s važećim propisima.
- Nemojte dirati elemente pod naponom (uključujući i svjetleće diode LED).
- Nemojte priključiti lampu na punjač dok je pod naponom. Prvo priključite lampu na punjač, a tek onda uključite punjač u mrežu.
- Nemojte instalirati uređaj na nestabilnoj ili klimavoj podlozi.
- Različiti materijali (podloge) zahtijevaju različite prirode za pričvršćivanje. Uvijek koristite tiple i vijake adekvatne za konkretnu vrstu podloge.
- Uvijek jako zavrnite vijke za pričvršćivanje uređaja za površinu.
- Nemojte prekoračiti dozvoljene temperature rada. Ako nije drugačije određeno, uređaj je prilagođen radu u normalnim uvjetima (temperatura okruženja +25°C).
- Za održavanje/čišćenje naprave za unutrašnje primjene koristite suhu krpicu, bez ikakvih abrazivnih sredstava ili rastvarača. Izbjegavajte kontakt tečnosti sa električnim dijelovima.
- Navedena snaga i svjetlosni mlaz se može razlikovati za +/-5%.
- Ako imate bilo koje nedoumicne vezane za instalaciju ili korišćenje uređaja, obratite se proizvođaču ili prodajnom mjestu.
- Aktualne verzije uputstava za upotrebu elektrotehničkih proizvoda su dostupne na web-stranici distributera www.gtv.com.pl.

Гаранция не покрива недостатке који су настали услед инсталiranja uređaja bez poštovanja uputstava, popravke ili modifikacija koje su vršila neovlašćena lica. Гаранция не покрива недостатке који су настали услед механичких oštećenja i usljed prenapona nastalih u električnoj mreži. Proizvođač ne snosi odgovornost za oštećenja koja su rezultat nepravilnog korišćenja uređaja (koje nije u skladu s ovim uputstvom). Bilo koja modifikacija konstrukcije ili tehničke specifikacije isključuje odgovornost proizvođača. Гаранция се односи на djelovanje uređaja. Promjena parametara usljed hemijskih i fizičkih procesa (staranje, promjena boje u žutu, nestanak boje, matiranje i sl.) ne podliježe garanciji.

Proizvod ispunjava zahtjeve određene u zakonodavstvu Evropske unije, uključujući prije svega Uredbu Evropskog parlamenta i Savjeta (UE) 2017/1369 od 4. jula 2017. g. o utvrđivanju okvira za označavanje energetske efikasnosti te propise koji je uvode u nacionalno pravo. Više informacija možete naći na web-stranici www.gtv.com.pl i izjavi o usklađenosti.

SR

Za pravilno korišćenje i bezbedno delovanje instalacije postupajte u skladu s uputstvima za upotrebu.

- Uvek isključite napajanje pre nego što počnete s radovima na instalaciji, održavanju ili popravci uređaja.

- Radove na instalaciji može da obavlja isključivo osoblje koje je za to ovlašćeno.
- Radovi na instalaciji se mogu obavljati u skladu s važećim propisima.
- Nemojte dirati elemente pod naponom (uključujući i svetleće diode LED).
- Nemojte priključivati lampu na punjač dok je pod naponom. Prvo priključite lampu na punjač, a tek onda uključite punjač u mrežu.
- Nemojte instalirati uređaj na nestabilnoj ili površini podložnoj klimanju.
- Različiti materijali (podloge) zahtevaju različite pribore za pričvršćivanje. Uvek koristite tiple i vijke adekvatne za konkretnu vrstu podloge.
- Uvek jako zavrtnite vijke za pričvršćivanje uređaja za površinu.
- Nemojte prekoračiti dozvoljene temperature rada. Ako nije drugačije određeno, uređaj može da radi u normalnim uslovima (temperatura okruženja +25°C).
- Održavanje/iščišćenje uređaja za unutrašnje korišćenje izvodi pomoću suve krpice, bez ikakvih abrazivnih sredstava ili rastvarača. Izbegavajte kontakt tečnosti s električnim delovima.
- Navedena snaga i svetlosni miaz može se razlikovati za +/-5%.
- U slučaju da imate bilo koje nedoumice vezane za instalaciju ili korišćenje uređaja, obratite se proizvođaču ili prodajnom mestu.
- Aktuelne verzije uputstava za upotrebu elektrotehničkih proizvoda su dostupne na veb-stranici distributera www.gtv.com.pl.

Garancija ne pokriva nedostatke koji su nastali usled instaliranja uređaja bez poštovanja uputstava, popravke ili modifikacija koje su vršila neovlašćena lica. Garancija ne pokriva nedostatke koji su nastali usled mehaničkog oštećenja i usled prenapona nastalih u električnoj mreži. Proizvođač ne snosi odgovornost za oštećenja koja su rezultat nepravilnog korišćenja uređaja (koje nije u skladu s ovim uputstvom). Bilo koja modifikacija konstrukcije ili tehničke specifikacije isključuje odgovornost proizvođača. Garancija se odnosi na delovanje uređaja. Promena parametara usled hemijskih i fizičkih procesa (starenje, promena boje u žutu, nestanak boje, matiranje i sl.) ne podleže garanciji.

Proizvod ispunjava zahteve određene u zakonodavstvu Evropske unije, uključujući pre svega Uredbu Evropskog parlamenta i Saveta (UE) 2017/1369 od 4. jula 2017. g. o utvrdivanju okvira za označavanje energetske efikasnosti te propise koji je uvođe u nacionalno pravo. Više informacija možete da nađete na veb-stranici www.gtv.com.pl i u izjavi o usaglašenosti.

MK

Со цел да се обезбеди правилна употреба и безбедно работење на инсталацијата, следете го упатството за работа.

- Секогаш исклучете го напојувањето пред да почнете со инсталација, одржување или поправки на уредот.
- Инсталацијата може да ја прават само соодветно квалификувани лица.
- Инсталацијата треба да биде извршена во согласност со важечките прописи.
- Да не се допираат елементите под напон (тука и светлечките LED диоди).
- Светлечкото тело не смее да биде поврзано со напојување под напон. Првин, поврзете го светлечкото тело со напојувањето а потоа со електричен напон.
- Уредот не смее да се монтира на подлога која е нестабилна или подложна на вибрации.
- За различни материјали (субстрати) потребни се различни сврзувачки елементи. Секогаш употребувајте завртки и штипки кои се погодни за видот на подлогата.
- Секогаш цврсто затегнете ги завртките што го прицврстуваат уредот на површината.
- Не ја надминувајте дозволената работа температура. Освен ако не е поинаку наведено, уредот е дизајниран да работи во нормални услови (температура +25 °C).
- Одржување/чистење на уредот за внатрешна употреба треба да се изведува со сува крпа без употреба на абразивни материјали или растворовачи. Избегнувајте контакт на течност со електричните делови.
- Дадената моќност и прозраничот флукс можат да варираат +/-5%.
- Доколку имате сомнежи поврзани со инсталацијата или употребата на уредот, ве молиме контактирајте го производителот или продажното место.
- Теконите верзии на упатството за употреба на електро-техничките производи се достапни на веб страната на дистрибутерот www.gtv.com.pl

Гаранцијата не ги опфаќа оштетувањата настанати при инсталација на уредот, а не се согласни со упатставата, поправките или модификацијата од страна на неовластени лица. Гаранцијата не ги опфаќа оштетувањата настанати поради механички оштетувања, како и од причини поврзани со напојувачката мрежа. Производителот не сноси одговорност за оштетувања кои се резултат на несоодветно користење на уредот (несогласно со упатството). Секоја модификација на конструкцијата или техничката спецификација ја исклучува одговорноста на производителот. Гаранцијата се однесува на функционирањето на уредот. Промена на параметрите кои произлегуваат од хемиските или физичките (старење, покоптување, обелување и сл.) процеси не се опфатени со гаранцијата.

Производот ги исполнува барањата кои произлегуваат од законодавството на Европската Унија, посебно Регулативите на Европскиот Парламент и Советот (EU) 2017/1369 од 4 јули 2017 година за воспоставување на енергетско обележување и одредбите за нејзино спроведување во националното законодавство. Повеќе информации може да најдете на веб страната www.gtv.com.pl и во декларацијата за сообразност.

MO

În scopul de a asigura o utilizare corectă și o operare în siguranță a instalației, urmați instrucțiunile.

- Opriți întotdeauna alimentarea înainte de instalarea, întreținerea sau repararea dispozitivului.
- Instalația poate fi efectuată exclusiv de către un personal calificat care deține autorizările necesare.
- Instalația trebuie efectuată în conformitate cu reglementările în vigoare.
- Nu atingeți elementele aflate sub tensiune (inclusiv diodele LED aprinse).
- Corpul de iluminat nu trebuie să fie conectat la o sursă de alimentare aflată sub tensiune electrică. Mai întâi, conectați corpul de iluminat la sursa de alimentare și apoi sursa de alimentare la rețeaua electrică.
- Nu instalați dispozitivul pe un suport instabil sau supus la vibrații
- Diferite materiale (substraturi) necesită diferite tipuri de elemente de fixare. Utilizați

- întotdeauna șuruburi și dibluri potrivite pentru tipul de substrat.
- Trebuie să strângeți întotdeauna șuruburile de fixare a dispozitivului pe suprafață.
- Nu depășiți temperaturile de funcționare admise. Dacă nu se specifică altfel, dispozitivul este proiectat să funcționeze în condiții normale (temperatura ambiantă +25 °C).
- Întreținerea/curățarea dispozitivelor de interior trebuie să fie realizată folosind o cârpă uscată, fără materiale abrazive sau solvenți. Trebuie evitat contactul lichidelor sau componentele electrice.
- Puterea și fluxul luminos pot varia +/-5%.
- În caz de dubii cu privire la instalarea sau utilizarea dispozitivului, vă rugăm să contactați producătorul sau distribuitorul.
- Versiunile actuale ale instrucțiunilor de utilizare a produselor electrotehnice sunt disponibile pe site-ul distribuitorului www.gtv.com.pl

Garantia nu acoperă defectele care rezultă din instalarea dispozitivului în neconformitate cu instrucțiunile, reparațiile sau modificarea acestuia de persoane neautorizate. Garantia nu acoperă defectele cauzate de deteriorări mecanice și supratensiunile care provin din rețeaua de alimentare electrică. Producătorul nu este răspunzător pentru daunele rezultate din utilizarea necorespunzătoare (care nu este în concordanță cu aceste instrucțiuni) a dispozitivelor. Orice modificare a construcției sau specificației tehnice exclude răspunderea producătorului. Garantia se referă la funcționarea dispozitivului. Modificările parametrilor care rezultă din procese chimice sau fizice (îmbătrânire, îngălbenire, decolorare, ștergere, etc.) nu fac obiectul revendicărilor de garanție.

Produsul îndeplinește cerințele legislației Uniunii Europene, în special Regulamentul Parlamentului European și al Consiliului (UE) 2017/1369 din 4 iulie 2017 de stabilire a unui cadru pentru etichetarea energetică și a regulamentelor de punere în aplicare a acestuia în legislația națională. Mai multe informații pot fi găsite pe site-ul www.gtv.com.pl și în declarațiile de conformitate.

